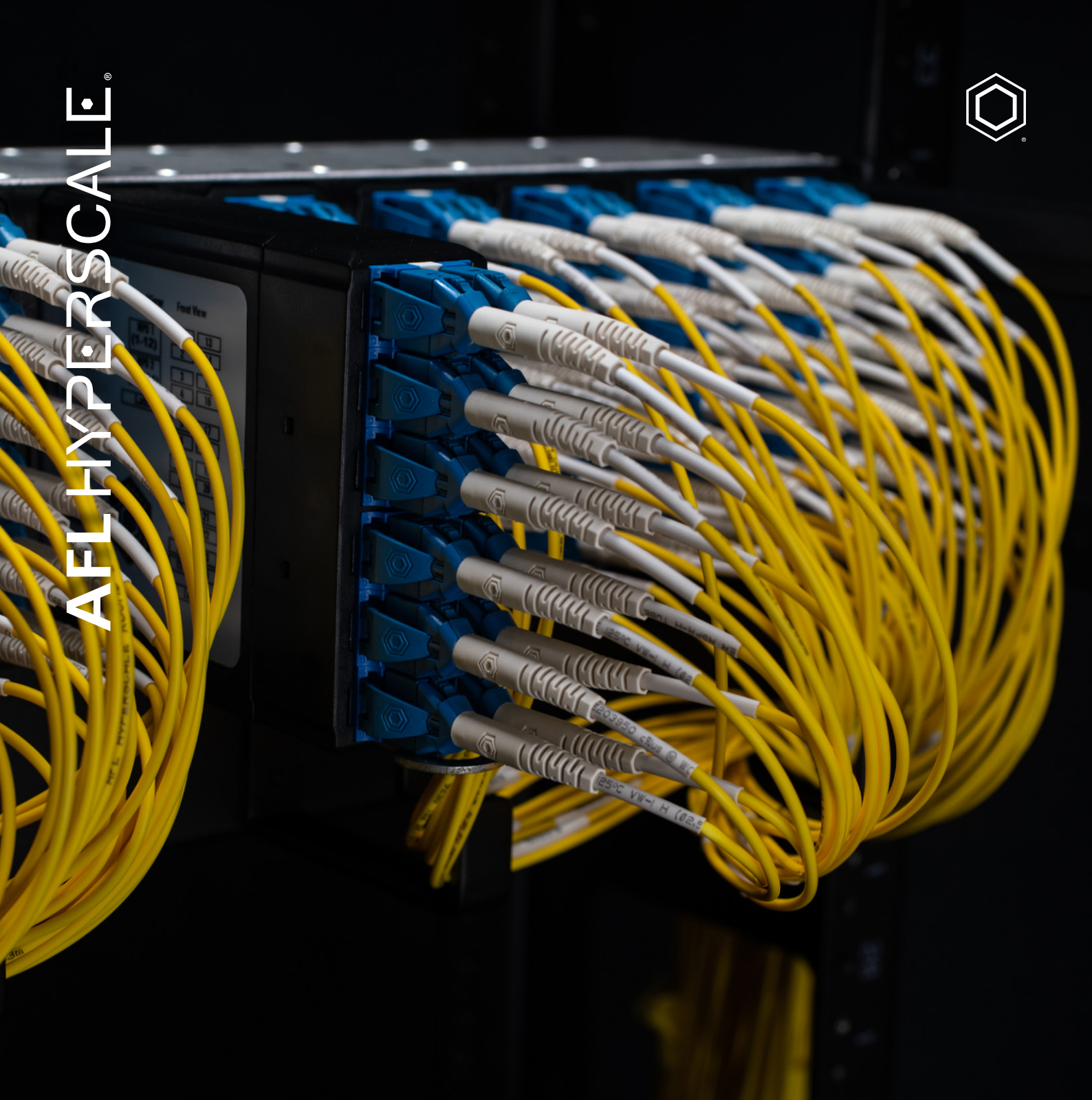


AFLHYPERSCALE®



Series

## Une plateforme de fibre rapide et flexible pour data centers

Guide de commande

# Table des matières

## 03 Présentation de la plateforme de la série U

Processus de commande

---

## 05 Boîtier de la série U

Boîtier 1RU de la série U  
Boîtier 2RU de la série U

---

## 06 Cassettes de la série U

Cassettes fanout MPO de la série U  
Cassettes d'épissure de la série U  
Plaques d'adaptateurs de la série U  
Cassettes pré-terminées de la série U

---

## 10 Assemblages

Assemblages trunk MPO  
Jarretière Uniboot à polarité réversible LC

---

## 12 Garantie de 25 ans

---

## 13 Comment commander

# Une approche rapide et flexible pour les réseaux évolutif des data centers

La solution de la série U peut être déployée dans les data centers hyperscale, d'entreprise et de colocation pour optimiser la densité des fibres, fournir un réseau à haut vitesse et simplifier les installations. Pour une conception de réseau simple avec un minimum de complexité, grâce à notre conception innovante de polarité F, qui élimine le besoin de schémas de polarité complexes et de dépannage sur le terrain pour un déploiement plus rapide.

Cette solution vous permet d'utiliser des boîtiers haute capacité, des cassettes faciles à installer et des assemblages haute performance pour évoluer au rythme de votre entreprise. Les composants terminés en usine et pré-testés facilitent un déploiement immédiat de type plug-and-play, réduisant les temps d'installation jusqu'à 75 % tout en favorisant des chemins de migration clairs de 40 Gbits/s à 400 Gbits/s et au-delà. La plateforme de la série U est disponible avec des options de montage en rack et hors rack, pour une flexibilité maximale d'évolution du réseau.

Nous proposons des délais de livraison parmi les plus courts au monde pour les assemblages pré-terminés personnalisés de haute performance, avec une garantie réseau de 25 ans (sous réserve des conditions générales) sur les réseaux installés.

## AFL Hyperscale, votre partenaire pour le câblage et la connectivité des data centers



### Réseaux à croissance rapide

Des solutions de connectivité modulaires et évolutives qui vous permettent d'étendre votre réseau fibre rapidement en fonction des besoins de votre entreprise.



### Conception simplifiée

Les nouvelles cassettes à polarité F simplifient chaque étape du processus, de la conception à l'installation et aux tests.



### Des projets livrés dans les délais

Des stocks disponibles dans le monde entier, des délais courts pour les assemblages personnalisables et une gamme complète de produits permettant des installations rapides.



### Des experts en qualité

Nos technologies innovantes et nos produits de haute qualité sont mis au point en mettant l'accent sur la réussite de nos clients.

[www.aflhyperscale.com/solutions/reseau/connectivitemodulaire/serie-u/](http://www.aflhyperscale.com/solutions/reseau/connectivitemodulaire/serie-u/)

# Processus de commande

3 étapes simples pour organiser votre réseau haute performance



## Sélectionnez votre **boîtier**

Choisissez parmi les boîtiers 1RU ou 2RU de la série U.



## Choisissez vos **cassettes**

Sélectionnez les cassettes dont vous avez besoin parmi notre gamme de cassettes



## Choisissez vos **assemblages**

Sélectionnez parmi notre gamme de câbles trunk pré-terminés et de jarretières fibre.



Sélectionnez votre boîtier

# Boîtier de la série U

## Présentation des produits

Obtenez des performances réseau optimales dans une variété d'applications de data centers et de fournisseurs de services avec les boîtiers de la série U. Compatible avec une large gamme de plaques d'adaptateurs et cassettes de la série U, cette solution de connectivité modulaire vous offre l'approche la plus flexible pour construire un réseau haute densité comprenant jusqu'à 144 ports LC (288 fibres) utilisant le connecteur LC duplex dans un espace de 2RU.



## Caractéristiques

### Gestion des câbles à l'avant et à l'arrière

- Accès facile pour un chargement de câbles et un brassage efficaces.
- Faites passer les assemblages à gauche, à droite, en haut ou en bas du boîtier en fonction de l'endroit où vous devez les raccorder

### Cassettes à chargement frontal et arrière

- Facilité d'accès et plus grande rapidité d'installation

### Déplacements, ajouts et modifications faciles

- Les cassettes peuvent être verrouillées en position de rangement ou de maintenance pour simplifier le brassage

### Étiquetage personnalisable

- Identification efficace pour la maintenance, les mises à niveau et le dépannage du réseau

### Déploiement à faible profondeur

- Peuvent être installées dans des armoires de faible profondeur (<300 mm) avec la gestion avant et arrière enlevée

## Spécifications techniques

Hauteur de l'unité	1RU	2RU
Capacité	Jusqu'à 5 cassettes de la série U Densité de fibres maximale jusqu'à : LC : 60 ports (120 fibres) MPO : 80 ports (960 fibres)	Jusqu'à 12 cassettes de la série U Densité de fibres maximale jusqu'à : LC : 144 ports (288 fibres) MPO : 144 ports (1 728 fibres)
Dimensions du produit	Hauteur : 44 mm (2,8 pouces) Largeur : 480 mm (19 pouces) Profondeur : 389 mm (15,3 pouces)	Hauteur : 88 mm (3,5 pouces) Largeur : 480 mm (19 pouces) Profondeur : 502 mm (19,8 pouces)
Dimensions de l'emballage	Hauteur : 70 mm (1,7 pouce) Largeur : 520 mm (20,4 pouces) Profondeur : 435 mm (17,1 pouces)	Hauteur : 155 mm (6,1 pouces) Largeur : 520 mm (20,4 pouces) Profondeur : 315 mm (12,4 pouces)
Poids	Poids du produit : 1,6 kg Poids prod. emballé : 2 kg	Poids du produit : 2,6 kg Poids prod. emballé : 3,2 kg
Matières	ABS, acier CR4, aluminium	ABS, acier CR4, aluminium
Matières conformes à	RoHS, Reach / SVHC, UL 94V-0	RoHS, Reach / SVHC, UL 94V-0
Disponibilité régionale	Mondiale	Mondiale

## Informations de commande

Description	Référence
Boîtier 1RU AFL de la série U, jusqu'à 5 cassettes	FXUCXXBXXX-01BH
Boîtier 2RU AFL de la série U, jusqu'à 12 cassettes	FXUCXXBXXX-02BH

Choisissez votre cassette

# Cassettes fanout MPO de la série U

## Présentation des produits

Les cassettes fanout MPO de la série U offrent une évolutivité dans un format compact qui vous permet de construire rapidement une infrastructure de fibre optique à haute densité grâce à une installation plug-and-play. Disponibles dans diverses configurations et pouvant être chargées à l'avant ou à l'arrière de n'importe quel boîtier de la série U, ces cassettes permettent des connexions sans faille de votre équipement actif à votre infrastructure de réseau et prennent en charge des vitesses de migration de 10 G jusqu'à 400 G et au-delà.



## Caractéristiques

### Cassettes haute densité MPO vers LC

- Options Base-8, Base-12 et Base-24 disponibles
- Compatibles avec tous les boîtiers de la série U
- Jusqu'à 12 ports LC (24 fibres) par cassette
- Cassettes multimodes et monomodes disponibles

### Adaptateurs LC avec obturateur

- Solution plus écologique grâce à l'élimination des capuchons anti-poussière des adaptateurs
- Fournissent une protection automatique des yeux contre le rayonnement laser
- Détection facile des défauts
- Permettent un brassage plus rapide

### Faible perte grâce à la ferrule MT de Fujikura

- Garantissent une fiabilité et des performances mécaniques maximales

### Polarité F

- Polarité gérée dans la cassette
- La même orientation de cassette peut être utilisée aux deux extrémités d'une liaison

### Facilitent les déplacements, les ajouts et les modifications

- Les cassettes peuvent être verrouillées en position de rangement ou de maintenance pour simplifier le brassage

## Spécifications techniques

Types de fibres	SM, OM4
Nombre de fibres disponibles	12 ports LC (24 fibres), 8 ports LC (16 fibres), 6 ports LC (12 fibres)
Mappage de polarité disponible	Base 8/12 : polarité F (polarités A, B et C disponibles sur demande)
Types d'adaptateurs	Adaptateurs MPO (mâle) vers LC avec obturateur
Matière de la cassette	ABS, acier CR4
Couleur de la cassette	Noir
Dimensions de la cassette	Hauteur : 87 mm (3,4 pouces) Largeur : 30 mm (1,2 pouce) Profondeur : 160 mm (6,3 pouces)
Dimensions de l'emballage	Hauteur : 140 mm (5,5 pouces) Largeur : 45 mm (1,8 pouce) Profondeur : 280 mm (11 pouces)
Poids	Poids du produit : 2,1 kg Poids prod. emballé : 2,8 kg
Matières conformes à	RoHS, Reach/SVHC, UL 94V-0

## Informations de commande

Description	Référence	
Base-8	Cassette fanout de la série U, 16 fibres, OM4, MPO (mâle) Base-8 vers LC (turquoise), polarité F	A4UD16BPVA-05DL
	Cassette fanout de la série U, 16 fibres, SM, MPO (mâle) Base-8 vers LC (bleue), polarité F	A7UD16BPVA-05DL
	Cassette fanout de la série U, 24 fibres, OM4, MPO (mâle) Base-8 vers LC (turquoise), polarité F	A4UD24BPVA-05DM
	Cassette fanout de la série U, 24 fibres, SM, MPO (mâle) Base-8 vers LC (bleue), polarité F	A7UD24BPVA-05DM
Base-12	Cassette fanout de la série U, 12 fibres, OM4, MPO (mâle) Base-12 vers LC (turquoise), polarité F	A4UD12BPVA-05DE
	Cassette fanout de la série U, 12 fibres, SM, MPO (mâle) Base-12 vers LC (bleue), polarité F	A7UD12BPVA-05DE
	Cassette fanout de la série U, 24 fibres, OM4, MPO (mâle) Base-12 vers LC (turquoise), polarité F	A4UD24BPVA-05DE
	Cassette fanout de la série U, 24 fibres, SM, MPO (mâle) Base-12 vers LC (bleue), polarité F	A7UD24BPVA-05DE

Choisissez votre cassette

# Cassettes d'épissure de la série U

## Présentation des produits

Nos cassettes d'épissure modulaires sont idéales pour les infrastructures dynamiques en constante évolution. Cette solution permet non seulement de faciliter l'épissure sur site, mais permet également des déplacements, des ajouts et des modifications en toute transparence, tout en vous donnant la possibilité de travailler à l'écart du rack. Les assemblages pré-équipés premium offrent des performances optiques optimales sur une interface à 12 ports LC (24 fibres) ou 6 ports LC/SC (12 fibres).



## Caractéristiques

### Pigtails pré-équipés et pré-acheminés

- Les pigtaills à fibre simple facile à dénuder peuvent être épissurés sur des câbles à structure libre, serrée ou sur des micro-câbles.
- Les pigtaills ruban peut être épissuré au SpiderWeb Ribbon® ISP, ISP/OSP et à d'autres câbles ruban.

### Haute densité

- Jusqu'à 12 ports LC (24 fibres) avec des connecteurs LC
- Épissure avec fibre simple ou ruban

### Adaptateurs LC avec obturateur

- Solution plus écologique grâce à l'élimination des capuchons anti-poussière des adaptateurs
- Fournissent une protection automatique des yeux contre le rayonnement laser
- Détection facile des défauts
- Permettent un brassage plus rapide

### Facilitent les déplacements, les ajouts et les modifications

- Les cassettes peuvent être verrouillées en position de rangement ou de maintenance pour simplifier le brassage

## Spécifications techniques

	Cassette d'épissure de fibre simple	Cassette d'épissure de fibres en ruban
Types de fibres	SM, OM4	SM
Nombre de fibres disponibles	12 ports LC (24 fibres) 6 ports LC (12 fibres)	12 ports LC (24 fibres) 6 ports LC (12 fibres)
Types d'adaptateurs	LC, SC	LC
Matière de la cassette	ABS, acier CR4	ABS, acier CR4
Couleur de la cassette	Noir	Noir
Dimensions de la cassette	Hauteur : 85 mm (3,4 pouces) Largeur : 30 mm (1,2 pouce) Profondeur : 220 mm (8,7 pouces)	Hauteur : 87 mm (3,4 pouces) Largeur : 30 mm (1,2 pouce) Profondeur : 186 mm (7,3 pouces)
Dimensions de l'emballage	Hauteur : 120 mm (4,7 pouces) Largeur : 38 mm (1,5 pouce) Largeur : 245 mm (9,6 pouces)	Hauteur : 135 mm (5,3 pouces) Largeur : 45 mm (1,8 pouce) Profondeur : 280 mm (11 pouces)
Poids	Poids du produit : 0,23 kg Poids de l'emballage : 0,33 kg	Poids du produit : 0,27 kg Poids de l'emballage : 0,35 kg
Matières conformes à	RoHS, Reach/SVHC, UL 94V-0	RoHS, Reach/SVHC, UL 94V-0
Protecteurs d'épissure suggérés	Protecteur d'épissure de 45 mm, diamètre de 3 mm	Protecteur d'épissure FUJIKURA FP-05, jusqu'à 12 fibres de 40/10 mm
Entrée de presse-étoupe / presse-étoupe fournis et diamètre extérieur du câble	Presse-étoupe M12 pour câble de 3 à 6,8 mm	Presse-étoupe M12 pour câble de 3 à 6,8 mm

## Informations de commande

Description	Référence
Fibre unique	
Cassette d'épissure AFL de la série U, 12 fibres, OM4, LC (turquoise) équipée avec des pigtaills premium à dégainage facile	A4UD12BPAX-01AK
Cassette d'épissure AFL de la série U, 12 fibres, SM, LC (bleue) équipée avec des pigtaills premium à dégainage facile	A7UD12BPAX-01AK
Cassette d'épissure AFL de la série U, 24 fibres, OM4, LC (turquoise) équipée avec des pigtaills premium à dégainage facile	A4UD24BPAX-01AK
Cassette d'épissure AFL de la série U, 24 fibres, SM, LC (bleue) équipée avec des pigtaills premium à dégainage facile	A7UD24BPAX-01AK
Fibre ruban	
Cassette d'épissure AFL de la série U, 24 fibres, SM, LC (bleue) équipée avec des pigtaills ruban premium	A7UD24BPAX-11AL

Choisissez votre cassette

# Plaques d'adaptateurs de la série U

## Présentation des produits

Les plaques d'adaptateurs de la série U peuvent être utilisées pour interconnecter des assemblages MPO, des jarretières ou des fanouts MPO, en utilisant moins d'espace dans le rack afin d'améliorer l'économie du réseau. Compatible avec tous les boîtiers de la série U, cette solution permet d'accéder facilement aux adaptateurs à l'avant et à l'arrière pour simplifier les interconnexions.



## Caractéristiques

### Plaques d'adaptateurs MPO et LC haute densité

- Jusqu'à 12 ports MPO par plaque
- Jusqu'à 12 ports LC (24 fibres) par plaque
- Plaques d'obturation disponibles pour bloquer les ouvertures non utilisées

### Adaptateurs LC avec obturateur

- Solution plus écologique grâce à l'élimination des capuchons anti-poussière des adaptateurs
- Fournissent une protection automatique des yeux contre le rayonnement laser
- Détection facile des défauts
- Permettent un brassage plus rapide

## Spécifications techniques

Hauteur de l'unité	<b>ORU</b>
	<b>Convient pour 1 cassette de la série U</b>
Nombre de fibres disponibles	Densité maximale de : 12 ports MPO, 8 ports MPO 12 ports LC (24 fibres), 8 ports LC (16 fibres), 6 ports LC (12 fibres) 6 ports SC (12 fibres)
Types d'adaptateurs	MPO LC avec obturateur SC
Dimensions du produit	Hauteur : 87 mm (3,4 pouces) Largeur : 30 mm (1,2 pouce) Largeur : 38 mm (1,5 pouce)
Dimensions de l'emballage	Hauteur : 140 mm (3,4 pouces) Largeur : 70 mm (1,2 pouce) Largeur : 35 mm (1,5 pouce)
Matière	ABS
Matières conformes à	RoHS, Reach/SVHC, UL 94V-0
Disponibilité régionale	Mondiale

## Informations de commande

Description	Référence
Plaque d'adaptateur AFL de la série U, 24 fibres, SM, LC (bleue)	<b>FSUB24BXAX-02AD</b>
Plaque d'adaptateur AFL de la série U, 24 fibres, MM, LC (turquoise)	<b>FQUB24BXAX-02AD</b>
Plaque d'adaptateur AFL de la série H, MPO 8 ports, touche haut/bas	<b>FPUB96BXUX-08AD</b>
Plaque d'adaptateur AFL de la série H, MPO 12 ports, touche haut/bas	<b>FPUBABBUX-12AD</b>



Choisissez votre cassette

# Cassettes pré-terminées de la série U

## Présentation des produits

Les cassettes pré-terminées de la série U apportent commodité et flexibilité à l'infrastructure de votre data center. Lorsque moins de liaisons sont nécessaires, vous pouvez facilement construire un réseau de haute performance avec un temps d'installation rapide, améliorant ainsi les budgets énergétiques et la rentabilité globale. Ces cassettes pré-terminées sont disponibles dans une gamme de configurations adaptées à votre application, terminées en usine et pré-testées afin que vous puissiez les brancher et les utiliser dès leur sortie de l'emballage.



## Caractéristiques

### Plusieurs configurations

- Cassette vers cassette
- Cassette vers MPO
- Cassette vers fanout LC ou SC
- Cassette vers tronçon de câble pour épissure

### Cassettes pré-terminées haute densité

- 12 ports (24 fibres) série U avec connecteur LC
- 6 ports (12 fibres) série U avec connecteur LC

### Adaptateurs avec obturateur

- Solution plus écologique grâce à l'élimination des capuchons anti-poussière des adaptateurs
- Fournissent une protection automatique des yeux contre le rayonnement laser
- Détection facile des défauts
- Permettent un brassage plus rapide

### Facilitent les déplacements, les ajouts et les modifications

- Les cassettes peuvent être verrouillées en position de rangement ou de maintenance pour simplifier le brassage

## Spécifications techniques

Types de fibres	SM, OM4
Capacité	12 ports LC (24 fibres), 6 ports LC (12 fibres)
Types d'adaptateurs	LC, SC
Matières	ABS, acier CR4
Matières conformes à	RoHS, Reach/SVHC, UL 94V-0
Disponibilité régionale	Mondiale

## Informations de commande

Description	Référence
Cassette pré-terminée vers cassette (A-B) AFL de la série U, 24 fibres, SM, LC-LC (bleue), micro-câble intérieur (jaune), RPC Cca, X mètres	A7UD24EPAA-08EG-MX
Cassette pré-terminée vers cassette (A-B) AFL de la série U, 24 fibres, OM4, LC-LC (turquoise), micro-câble intérieur (turquoise), RPC Cca, X mètres	A4UD24FPAA-08EG-MX
Cassette pré-terminée vers MPO AFL de la série U, 12 fibres, SM, LC (bleue) vers MPO femelle Base-12, micro-câble intérieur (jaune), RPC Cca, X mètres	A7UD12EPAU-08LS-MX
Cassette pré-terminée vers MPO AFL de la série U, 12 fibres, OM4, LC (turquoise) vers MPO femelle Base-12, micro-câble intérieur (turquoise), RPC Cca, X mètres	A4UD12FPAU-08LS-MX
Cassette vers fanout de la série U, 24 fibres, SM, LC-LC (bleue), micro-câble intérieur (jaune), RPC Cca, X mètres	A7UD24EPAA-08FG-MX
Cassette vers fanout AFL de la série U, 24 fibres, OM4, LC-LC (turquoise), micro-câble intérieur (turquoise), RPC Cca, X mètres	A4UD24FPAA-08FG-MX
Cassette vers tronçon AFL de la série U, 24 fibres, SM, LC (bleue), micro-câble intérieur (jaune), RPC Cca, X mètres	A7UD12EPAX-08HB-MX
Cassette vers tronçon AFL de la série U, 24 fibres, OM4, LC (turquoise), micro-câble intérieur (turquoise), RPC Cca, X mètres	A4UD12FPAX-08HB-MX

Choisissez vos assemblages

# Trunk MPO

## Présentation des produits

Les trunks MPO permettent un déploiement rapide du câblage backbone à haute densité dans les data centers ou autres environnements à haute densité de fibre, réduisant ainsi le temps et le coût d'installation ou de reconfiguration du réseau. Conçus à partir de microcâble compact et robuste, ces assemblages optimisent l'utilisation des chemins de câbles et améliorent la circulation de l'air. Les connecteurs MPO premium garantissent une faible perte d'insertion pour les réseaux à grande vitesse où les budgets énergétiques sont serrés. Les assemblages sont disponibles en monomode, OM3 et OM4 et avec un nombre de fibres allant de 12 à 144.



## Caractéristiques

### Options de fibres et de câbles

- Disponibles en SM (OS1/2 G.657A1/A2), OM3, OM4
- Gains de câble compactes LSZH, OFNR, OFNP disponibles
- Couleurs standard des gains : SM jaune, OM3 turquoise, OM4 turquoise (OM4 Erika Violet disponible)

### Interface MPO

- Connecteurs MPO femelles et mâles disponibles
- Base-8, Base-12 disponibles
- Options de polarité conformes aux normes disponibles

### Performance optimisée

- Les connecteurs MPO premium à faible perte et la fibre insensible à la courbure garantissent de faibles pertes d'insertion et des pénalités de puissance réduites dans les environnements de réseaux à grande vitesse à budget serré.
- 100 % testés en usine pour une connectivité à la fiabilité éprouvée
- Fabriqués conformément aux normes TIA 568 et CEI 61754

## Références proposées

Description		Référence
Base-8	Trunk premium MPO (femelle) vers MPO (femelle) Base-8, 24 fibres, OM4, microcâble intérieur (turquoise), polarité B, RPC Cca, X mètres	M4DSFCCPUU-B002-MX
	Trunk premium MPO (femelle) vers MPO (femelle) Base-8, 24 fibres, OM4, microcâble intérieur (jaune), polarité B, RPC Cca, X mètres	M7DSFC9PUU-B002-MX
	Trunk premium MPO (femelle) vers MPO (femelle) Base-8, 48 fibres, OM4, microcâble intérieur (turquoise), polarité B, RPC B2ca, X mètres	M4EAJBPCUU-B002-MX
	Trunk premium MPO (femelle) vers MPO (femelle) Base-8, 48 fibres, SM, microcâble intérieur (jaune), polarité B, RPC B2ca, X mètres	M7EAJB9PUU-B002-MX
	Trunk premium MPO (femelle) vers MPO (femelle) Base-8, 72 fibres, OM4, microcâble intérieur (turquoise), polarité B, RPC B2ca, X mètres	M4EBMBCPUU-B002-MX
	Trunk premium MPO (femelle) vers MPO (femelle) Base-8, 72 fibres, SM, microcâble intérieur (jaune), polarité B, RPC B2ca, X mètres	M7EBMB9PUU-B002-MX
	Trunk premium MPO (femelle) vers MPO (femelle) Base-8, 96 fibres, OM4, microcâble intérieur (turquoise), polarité B, RPC B2ca, X mètres	M4ECPBCUU-B002-MX
	Trunk premium MPO (femelle) vers MPO (femelle) Base-8, 96 fibres, SM, microcâble intérieur (jaune), polarité B, RPC B2ca, X mètres	M7ECPB9PUU-B002-MX
	Trunk premium MPO (femelle) vers MPO (femelle) Base-8, 144 fibres, OM4, microcâble intérieur (turquoise), polarité B, RPC B2ca, X mètres	M4EDTB9PUU-B002-MX
	Trunk premium Base-8 MPO (femelle) vers MPO (femelle) Base-8, 144 fibres, SM, microcâble intérieur (jaune), polarité B, RPC B2ca, X mètres	M7EDTB9PUU-B002-MX
Base-12	Trunk premium MPO (femelle) vers MPO (femelle) Base-12, 12 fibres, OM4, microcâble intérieur (turquoise), polarité B, RPC Cca, X mètres	M4DSBCCPUU-B028-MX
	Trunk premium MPO (femelle) vers MPO (femelle) Base-12, 12 fibres, SM, microcâble intérieur (jaune), polarité B, RPC Cca, X mètres	M7DSFC9PUU-B028-MX
	Trunk premium MPO (femelle) vers MPO (femelle) Base-12, 24 fibres, OM4, microcâble intérieur (turquoise), polarité B, RPC Cca, X mètres	M4DSFCCPUU-B028-MX
	Trunk premium MPO (femelle) vers MPO (femelle) Base-12, 24 fibres, SM, microcâble intérieur (jaune), polarité B, RPC Cca, X mètres	M7DSFC9PUU-B028-MX
	Trunk premium MPO (femelle) vers MPO (femelle) Base-12, 48 fibres, OM4, microcâble intérieur (turquoise), polarité B, RPC B2ca, X mètres	M4EAJBPCUU-B028-MX
	Trunk premium MPO (femelle) vers MPO (femelle) Base-12, 48 fibres, SM, microcâble intérieur (jaune), polarité B, RPC B2ca, X mètres	M7EAJB9PUU-B028-MX
	Trunk premium MPO (femelle) vers MPO (femelle) Base-12, 72 fibres, OM4, microcâble intérieur (turquoise), polarité B, RPC B2ca, X mètres	M4EBMBCPUU-B028-MX
	Trunk premium MPO (femelle) vers MPO (femelle) Base-12, 72 fibres, SM, microcâble intérieur (jaune), polarité B, RPC B2ca, X mètres	M7EBMB9PUU-B028-MX
	Trunk premium MPO (femelle) vers MPO (femelle) Base-12, 96 fibres, OM4, microcâble intérieur (turquoise), polarité B, RPC B2ca, X mètres	M4ECPBCUU-B028-MX
	Trunk premium MPO (femelle) vers MPO (femelle) Base-12, 96 fibres, SM, microcâble intérieur (jaune), polarité B, RPC B2ca, X mètres	M7ECPB9PUU-B028-MX
	Trunk premium MPO (femelle) vers MPO (femelle) Base-12, 144 fibres, OM4, microcâble intérieur (turquoise), polarité B, RPC B2ca, X mètres	M4EDTB9PUU-B028-MX
	Trunk premium MPO (femelle) vers MPO (femelle) Base-12, 144 fibres, SM, microcâble intérieur (jaune), polarité B, RPC B2ca, X mètres	M7EDTB9PUU-B028-MX

## Informations de commande

Code	Type de fibre	Nombre de fibres	Matière de la gaine	Couleur	Code	Extrémité A	Extrémité B	Polarité	Queues	Unité	Longueur
M	3 OM3	DSB 12f	L LSZH	9 Jaune	P	U MPO F	U MPO F	-A Polarité A	002 Fanout Base-8	M Mètres	1 1
	4 OM4	DSF 24f	E RPC Eca	C Turquoise		V MPO M	V MPO M	-B Polarité B	003 Base-8 Décalée	F Pieds	2 2
	7 G.657A1	EAJ 48f	C RPC Cca	D Erika Violet			X Ouverte	-C Polarité C	027 Base-12 Décalée		3 3
	8 G.657A2	EMB 72	B RPC B2ca						028 Fanout Base-12		4 4
		ECP 96	R OFNR								5 5
		EDT 144f	Q Homologuée UL								10 10
			P OFNP								XX Spécifier
			A Homologuée UL								

Choisissez vos assemblages

# Jarretière LC Uniboot avec polarité réversible



## Présentation des produits

Inversez rapidement et facilement la polarité sur site sans utiliser d'outils ni risquer d'endommager les fibres optiques. Cette jarretière est fournie sur un câble duplex rond de 2 mm qui réduit l'encombrement des câbles, permet un meilleur accès des doigts dans les zones de brassage et améliore la circulation de l'air autour de l'équipement actif. Les ferrules des connecteurs LC assurent une haute qualité de transmission associée à une faible perte de puissance optique, pour un réseau fiable et performant.

## Caractéristiques

### Polarité réversible

- Permet une correction simplifiée de la polarité sur site  
Mécanisme push-pull facile à utiliser sans exposer les fibres nues

### Jarretières de petit diamètre

- Contribuent à améliorer la circulation de l'air et à réduire l'encombrement des câbles dans la zone de brassage

### Sensibilité à la courbure standard et réduite

- Applicable aux types de fibres OM3, OM4 et SM

## Spécifications des câbles

Caractéristiques	Duplex rond de 2 mm
Matière du câble	LSZH, OFNR
Types de fibres	SM, OM3, OM4
Disponibilité de la gaine du câble	Jaune (SM), Turquoise (OM3 et OM4), Erika Violet (OM4)
Matières conformes à	RoHS, REACH, SVHC
Élément de renfort	Aramide
Température de fonctionnement	-20 à 70 °C
Diamètre du revêtement tampon secondaire	600 ± 50 µm
Rayon de courbure minimum	10D (installé) 20D (équipé) mm
Disponibilité régionale	Mondiale

## Références proposées

Description	Référence	
OM4	Jarretière AFL premium, LC Uniboot - LC Uniboot, polarité réversible, OM4 (turquoise), duplex rond 2 mm, 1 m	P4AW2LCPCC-0006-M1
	Jarretière AFL premium, LC Uniboot - LC Uniboot, polarité réversible, OM4 (turquoise), duplex rond 2 mm, 2 m	P4AW2LCPCC-0006-M2
	Jarretière AFL premium, LC Uniboot - LC Uniboot, polarité réversible, OM4 (turquoise), duplex rond 2 mm, 3 m	P4AW2LCPCC-0006-M3
	Jarretière AFL premium, LC Uniboot - LC Uniboot, polarité réversible, OM4 (turquoise), duplex rond 2 mm, 5 m	P4AW2LCPCC-0006-M5
	Jarretière AFL premium, LC Uniboot - LC Uniboot, polarité réversible, OM4 (turquoise), duplex rond 2 mm, 10 m	P4AW2LCPCC-0006-M10
SM	Jarretière AFL premium, LC Uniboot - LC Uniboot, polarité réversible, SM (jaune), duplex rond 2 mm, 1 m	P7AW2L9PCC-0006-M1
	Jarretière AFL premium, LC Uniboot - LC Uniboot, polarité réversible, SM (jaune), duplex rond 2 mm, 2 m	P7AW2L9PCC-0006-M2
	Jarretière AFL premium, LC Uniboot - LC Uniboot, polarité réversible, SM (jaune), duplex rond 2 mm, 3 m	P7AW2L9PCC-0006-M3
	Jarretière AFL premium, LC Uniboot - LC Uniboot, polarité réversible, SM (jaune), duplex rond 2 mm, 5 m	P7AW2L9PCC-0006-M5
	Jarretière AFL premium, LC Uniboot - LC Uniboot, polarité réversible, SM (jaune), duplex rond 2 mm, 10 m	P7AW2L9PCC-0006-M10

Modifier X dans la référence et la description pour indiquer la longueur personnalisée en mètres



## Garantie réseau de 25 ans d'AFL Hyperscale

La garantie réseau de 25 ans d'AFL Hyperscale offre l'assurance que, pendant 25 ans, le réseau fonctionnera, supportera et restera conforme aux normes de câblage pour lesquelles il a été conçu.

La garantie réseau de 25 ans n'est disponible que lorsque le réseau est conçu, fourni, installé et testé par un partenaire d'installation agréé par AFL Hyperscale.

Pour être éligible, l'installation doit être composée uniquement de produits fabriqués par AFL Hyperscale, neufs au moment de l'installation, et testés selon les normes de l'industrie.

[www.aflhyperscale.com/partenaire/](http://www.aflhyperscale.com/partenaire/)

# Comment commander



Nous disposons d'équipes de vente multilingues dévouées dans le monde entier qui pourront vous aider à établir des devis et à passer des commandes. Scannez le QR code pour remplir un formulaire de contact.

Vous trouverez également les coordonnées de nos équipes ci-dessous :

## Côte ouest (États-Unis)

+1 866 814 8615  
usasales@aflhyperscale.com

## Inde

+91 80 46874687  
indiasales@aflhyperscale.com

## Chine

+86 755 2561 3694  
apacsales@aflhyperscale.com

## Côte est (États-Unis)

+1 800 790 9932  
usasales@aflhyperscale.com

## Singapour

+65 6491 1147  
apacsales@aflhyperscale.com

## Australie

+61 3 9316 8302  
ANZsales@aflhyperscale.com

## Royaume-Uni

+44 1908 441 144  
emeasales@aflhyperscale.com

## Hong Kong

+852 3689 6396  
apacsales@aflhyperscale.com





# AFL HYPERSCALE®

## Les experts de la connectivité et du câblage de data centers

AFL Hyperscale est le premier fournisseur de solutions de câblage et de connectivité axé sur les besoins évoluant des data centers.

Les data centers Hyperscale, en colocation et d'entreprise se rejoignent dans leur volonté de connecter ceux qui ne le sont pas, mais leurs défis en matière d'infrastructure, de performance et d'exploitation sont tout à fait uniques.

Nous travaillons en collaboration avec nos clients pour créer des solutions de connectivité adaptées à leurs besoins actuels et aux exigences des réseaux futurs. Nous nous appuyons ensuite sur notre réactivité, nos capacités opérationnelles mondiales et notre réseau de distribution pour assurer une livraison rapide.

Cette approche a transformé le mode de développement de nombreux data centers dans le monde et repose sur 70 ans d'expérience conjuguée dans la conception et la fabrication de réseaux de fibres optiques de haute performance, sur une présence mondiale et sur le soutien et le partage de l'innovation de nos sociétés mères et grand-mères, AFL et Fujikura, le pionnier de la technologie optique. AFL Hyperscale est votre partenaire de confiance pour construire un monde plus connecté.

AFL Hyperscale - The World, Connected.

[www.aflhyperscale.com](http://www.aflhyperscale.com)