



Series

Une plateforme de fibre rapide et flexible pour data centers

Guide de commande

Table des matières

03 Présentation de la plateforme de la série U

Processus de commande

05 Boîtier de la série U

Boîtier 1RU de la série U
Boîtier 2RU de la série U

06 Cassettes de la série U

Cassettes fanout MPO de la série U
Cassettes d'épissure de la série U
Plaques d'adaptateurs de la série U
Cassettes pré-terminées de la série U

10 Assemblages

Assemblages trunk MPO
Jarretière Uniboot à polarité réversible LC

12 Garantie de 25 ans

13 Comment commander

Une approche rapide et flexible pour les réseaux évolutif des data centers

La solution de la série U peut être déployée dans les data centers hyperscale, d'entreprise et de colocation pour optimiser la densité des fibres, fournir un réseau à haut vitesse et simplifier les installations. Pour une conception de réseau simple avec un minimum de complexité, grâce à notre conception innovante de polarité F, qui élimine le besoin de schémas de polarité complexes et de dépannage sur le terrain pour un déploiement plus rapide.

Cette solution vous permet d'utiliser des boîtiers haute capacité, des cassettes faciles à installer et des assemblages haute performance pour évoluer au rythme de votre entreprise. Les composants terminés en usine et pré-testés facilitent un déploiement immédiat de type plug-and-play, réduisant les temps d'installation jusqu'à 75 % tout en favorisant des chemins de migration clairs de 40 Gbits/s à 400 Gbits/s et au-delà. La plateforme de la série U est disponible avec des options de montage en rack et hors rack, pour une flexibilité maximale d'évolution du réseau.

Nous proposons des délais de livraison parmi les plus courts au monde pour les assemblages pré-terminés personnalisés de haute performance, avec une garantie réseau de 25 ans (sous réserve des conditions générales) sur les réseaux installés.

AFL, votre partenaire pour le câblage et la connectivité des data centers



Réseaux à croissance rapide

Des solutions de connectivité modulaires et évolutives qui vous permettent d'étendre votre réseau fibre rapidement en fonction des besoins de votre entreprise.



Conception simplifiée

Les nouvelles cassettes à polarité F simplifient chaque étape du processus, de la conception à l'installation et aux tests.



Des projets livrés dans les délais

Des stocks disponibles dans le monde entier, des délais courts pour les assemblages personnalisables et une gamme complète de produits permettant des installations rapides.



Des experts en qualité

Nos technologies innovantes et nos produits de haute qualité sont mis au point en mettant l'accent sur la réussite de nos clients.

www.aflhyperscale.com/solutions/network/modularconnectivity/u-series/

Processus de commande

3 étapes simples pour organiser votre réseau haute performance



Sélectionnez votre **boîtier**

Choisissez parmi les boîtiers 1RU ou 2RU de la série U.



Choisissez vos **cassettes**

Sélectionnez les cassettes dont vous avez besoin parmi notre gamme de cassettes



Choisissez vos **assemblages**

Sélectionnez parmi notre gamme de câbles trunk pré-terminés et de jarretières fibre.

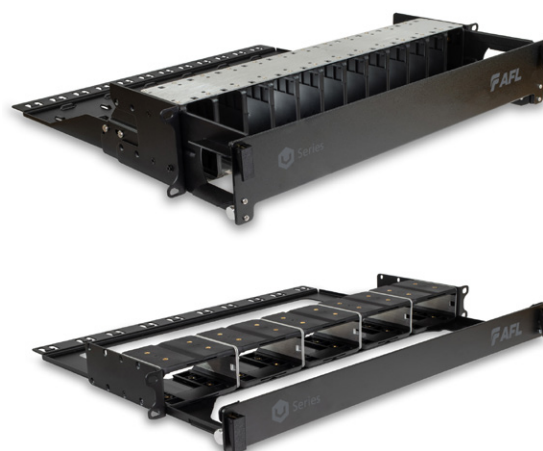


Sélectionnez votre boîtier

Boîtier de la série U

Présentation des produits

Obtenez des performances réseau optimales dans une variété d'applications de data centers et de fournisseurs de services avec les boîtiers de la série U. Compatible avec une large gamme de plaques d'adaptateurs et cassettes de la série U, cette solution de connectivité modulaire vous offre l'approche la plus flexible pour construire un réseau haute densité comprenant jusqu'à 144 ports LC (288 fibres) utilisant le connecteur LC duplex dans un espace de 2RU.



Caractéristiques

Gestion des câbles à l'avant et à l'arrière

- Accès facile pour un chargement de câbles et un brassage efficaces.
- Faites passer les assemblages à gauche, à droite, en haut ou en bas du boîtier en fonction de l'endroit où vous devez les raccorder

Cassettes à chargement frontal et arrière

- Facilité d'accès et plus grande rapidité d'installation

Déplacements, ajouts et modifications faciles

- Les cassettes peuvent être verrouillées en position de rangement ou de maintenance pour simplifier le brassage

Étiquetage personnalisable

- Identification efficace pour la maintenance, les mises à niveau et le dépannage du réseau

Déploiement à faible profondeur

- Peuvent être installées dans des armoires de faible profondeur (<300 mm) avec la gestion avant et arrière enlevée

Spécifications techniques

| Hauteur de l'unité | 1RU | 2RU |
|---------------------------|--|---|
| Capacité | Jusqu'à 5 cassettes de la série U Densité de fibres maximale jusqu'à : LC : 60 ports (120 fibres) MPO : 80 ports (960 fibres) | Jusqu'à 12 cassettes de la série U Densité de fibres maximale jusqu'à : LC : 144 ports (288 fibres) MPO : 144 ports (1 728 fibres) |
| Dimensions du produit | Hauteur : 44 mm (2,8 pouces) Largeur : 480 mm (19 pouces) Profondeur : 389 mm (15,3 pouces) | Hauteur : 88 mm (3,5 pouces) Largeur : 480 mm (19 pouces) Profondeur : 502 mm (19,8 pouces) |
| Dimensions de l'emballage | Hauteur : 70 mm (1,7 pouce) Largeur : 520 mm (20,4 pouces) Profondeur : 435 mm (17,1 pouces) | Hauteur : 155 mm (6,1 pouces) Largeur : 520 mm (20,4 pouces) Profondeur : 315 mm (12,4 pouces) |
| Poids | Poids du produit : 1,6 kg Poids prod. emballé : 2 kg | Poids du produit : 2,6 kg Poids prod. emballé : 3,2 kg |
| Matières | ABS, acier CR4, aluminium | ABS, acier CR4, aluminium |
| Matières conformes à | RoHS, Reach / SVHC, UL 94V-0 | RoHS, Reach / SVHC, UL 94V-0 |
| Disponibilité régionale | Mondiale | Mondiale |

Informations de commande

| Description | Référence |
|---|-----------------|
| Boîtier 1RU AFL de la série U, jusqu'à 5 cassettes | FXUCXXBXXX-01BH |
| Boîtier 2RU AFL de la série U, jusqu'à 12 cassettes | FXUCXXBXXX-02BH |

Choisissez votre cassette

Cassettes fanout MPO de la série U

Présentation des produits

Les cassettes fanout MPO de la série U offrent une évolutivité dans un format compact qui vous permet de construire rapidement une infrastructure de fibre optique à haute densité grâce à une installation plug-and-play. Disponibles dans diverses configurations et pouvant être chargées à l'avant ou à l'arrière de n'importe quel boîtier de la série U, ces cassettes permettent des connexions sans faille de votre équipement actif à votre infrastructure de réseau et prennent en charge des vitesses de migration de 10 G jusqu'à 400 G et au-delà.



Caractéristiques

Cassettes haute densité MPO vers LC

- Options Base-8, Base-12 et Base-24 disponibles
- Compatibles avec tous les boîtiers de la série U
- Jusqu'à 12 ports LC (24 fibres) par cassette
- Cassettes multimodes et monomodes disponibles

Adaptateurs LC avec obturateur

- Solution plus écologique grâce à l'élimination des capuchons anti-poussière des adaptateurs
- Fournissent une protection automatique des yeux contre le rayonnement laser
- Détection facile des défauts
- Permettent un brassage plus rapide

Faible perte grâce à la ferrule MT de Fujikura

- Garantissent une fiabilité et des performances mécaniques maximales

Polarité F

- Polarité gérée dans la cassette
- La même orientation de cassette peut être utilisée aux deux extrémités d'une liaison

Facilitent les déplacements, les ajouts et les modifications

- Les cassettes peuvent être verrouillées en position de rangement ou de maintenance pour simplifier le brassage

Spécifications techniques

| | |
|--------------------------------|---|
| Types de fibres | SM, OM4 |
| Nombre de fibres disponibles | 12 ports LC (24 fibres), 8 ports LC (16 fibres), 6 ports LC (12 fibres) |
| Mappage de polarité disponible | Base 8/12 : polarité F (polarités A, B et C disponibles sur demande) |
| Types d'adaptateurs | Adaptateurs MPO (mâle) vers LC avec obturateur |
| Matière de la cassette | ABS, acier CR4 |
| Couleur de la cassette | Noir |
| Dimensions de la cassette | Hauteur : 87 mm (3,4 pouces) Largeur : 30 mm (1,2 pouce) Profondeur : 160 mm (6,3 pouces) |
| Dimensions de l'emballage | Hauteur : 140 mm (5,5 pouces) Largeur : 45 mm (1,8 pouce) Profondeur : 280 mm (11 pouces) |
| Poids | Poids du produit : 2,1 kg Poids prod. emballé : 2,8 kg |
| Matières conformes à | RoHS, Reach/SVHC, UL 94V-0 |

Informations de commande

| Description | | Référence |
|-------------|---|-----------------|
| Base-8 | Cassette fanout de la série U, 16 fibres, OM4, MPO (mâle) Base-8 vers LC (turquoise), polarité F | A4UD16BPVA-05DL |
| | Cassette fanout de la série U, 16 fibres, SM, MPO (mâle) Base-8 vers LC (bleue), polarité F | A7UD16BPVA-05DL |
| | Cassette fanout de la série U, 24 fibres, OM4, MPO (mâle) Base-8 vers LC (turquoise), polarité F | A4UD24BPVA-05DM |
| | Cassette fanout de la série U, 24 fibres, SM, MPO (mâle) Base-8 vers LC (bleue), polarité F | A7UD24BPVA-05DM |
| Base-12 | Cassette fanout de la série U, 12 fibres, OM4, MPO (mâle) Base-12 vers LC (turquoise), polarité F | A4UD12BPVA-05DE |
| | Cassette fanout de la série U, 12 fibres, SM, MPO (mâle) Base-12 vers LC (bleue), polarité F | A7UD12BPVA-05DE |
| | Cassette fanout de la série U, 24 fibres, OM4, MPO (mâle) Base-12 vers LC (turquoise), polarité F | A4UD24BPVA-05DE |
| | Cassette fanout de la série U, 24 fibres, SM, MPO (mâle) Base-12 vers LC (bleue), polarité F | A7UD24BPVA-05DE |

Choisissez votre cassette

Cassettes d'épissure de la série U

Présentation des produits

Nos cassettes d'épissure modulaires sont idéales pour les infrastructures dynamiques en constante évolution. Cette solution permet non seulement de faciliter l'épissure sur site, mais permet également des déplacements, des ajouts et des modifications en toute transparence, tout en vous donnant la possibilité de travailler à l'écart du rack. Les assemblages pré-équipés premium offrent des performances optiques optimales sur une interface à 12 ports LC (24 fibres) ou 6 ports LC/SC (12 fibres).



Caractéristiques

Pigtails pré-équipés et pré-acheminés

- Les pigtaills à fibre simple facile à dénuder peuvent être épissurés sur des câbles à structure libre, serrée ou sur des micro-câbles.
- Les pigtaills ruban peut être épissuré au SpiderWeb Ribbon® ISP, ISP/OSP et à d'autres câbles ruban.

Haute densité

- Jusqu'à 12 ports LC (24 fibres) avec des connecteurs LC
- Épissure avec fibre simple ou ruban

Adaptateurs LC avec obturateur

- Solution plus écologique grâce à l'élimination des capuchons anti-poussière des adaptateurs
- Fournissent une protection automatique des yeux contre le rayonnement laser
- Détection facile des défauts
- Permettent un brassage plus rapide

Facilitent les déplacements, les ajouts et les modifications

- Les cassettes peuvent être verrouillées en position de rangement ou de maintenance pour simplifier le brassage

Spécifications techniques

| | Cassette d'épissure de fibre simple | Cassette d'épissure de fibres en ruban |
|--|---|---|
| Types de fibres | SM, OM4 | SM |
| Nombre de fibres disponibles | 12 ports LC (24 fibres) 6 ports LC (12 fibres) | 12 ports LC (24 fibres) 6 ports LC (12 fibres) |
| Types d'adaptateurs | LC, SC | LC |
| Matière de la cassette | ABS, acier CR4 | ABS, acier CR4 |
| Couleur de la cassette | Noir | Noir |
| Dimensions de la cassette | Hauteur : 85 mm (3,4 pouces) Largeur : 30 mm (1,2 pouce) Profondeur : 220 mm (8,7 pouces) | Hauteur : 87 mm (3,4 pouces) Largeur : 30 mm (1,2 pouce) Profondeur : 186 mm (7,3 pouces) |
| Dimensions de l'emballage | Hauteur : 120 mm (4,7 pouces) Largeur : 38 mm (1,5 pouce) Largeur : 245 mm (9,6 pouces) | Hauteur : 135 mm (5,3 pouces) Largeur : 45 mm (1,8 pouce) Profondeur : 280 mm (11 pouces) |
| Poids | Poids du produit : 0,23 kg Poids de l'emballage : 0,33 kg | Poids du produit : 0,27 kg Poids de l'emballage : 0,35 kg |
| Matières conformes à | RoHS, Reach/SVHC, UL 94V-0 | RoHS, Reach/SVHC, UL 94V-0 |
| Protecteurs d'épissure suggérés | Protecteur d'épissure de 45 mm, diamètre de 3 mm | Protecteur d'épissure FUJIKURA FP-05, jusqu'à 12 fibres de 40/10 mm |
| Entrée de presse-étoupe / presse-étoupe fournis et diamètre extérieur du câble | Presse-étoupe M12 pour câble de 3 à 6,8 mm | Presse-étoupe M12 pour câble de 3 à 6,8 mm |

Informations de commande

| Description | Référence |
|---|-----------------|
| Cassette d'épissure AFL de la série U, 12 fibres, OM4, LC (turquoise) équipée avec des pigtaills premium à dégainage facile | A4UD12BPAX-01AK |
| Cassette d'épissure AFL de la série U, 12 fibres, SM, LC (bleue) équipée avec des pigtaills premium à dégainage facile | A7UD12BPAX-01AK |
| Cassette d'épissure AFL de la série U, 24 fibres, OM4, LC (turquoise) équipée avec des pigtaills premium à dégainage facile | A4UD24BPAX-01AK |
| Cassette d'épissure AFL de la série U, 24 fibres, SM, LC (bleue) équipée avec des pigtaills premium à dégainage facile | A7UD24BPAX-01AK |
| Cassette d'épissure AFL de la série U, 24 fibres, SM, LC (bleue) équipée avec des pigtaills ruban premium | A7UD24BPAX-11AL |

Choisissez votre cassette

Plaques d'adaptateurs de la série U

Présentation des produits

Les plaques d'adaptateurs de la série U peuvent être utilisées pour interconnecter des assemblages MPO, des jarretières ou des fanouts MPO, en utilisant moins d'espace dans le rack afin d'améliorer l'économie du réseau. Compatible avec tous les boîtiers de la série U, cette solution permet d'accéder facilement aux adaptateurs à l'avant et à l'arrière pour simplifier les interconnexions.



Caractéristiques

Plaques d'adaptateurs MPO et LC haute densité

- Jusqu'à 12 ports MPO par plaque
- Jusqu'à 12 ports LC (24 fibres) par plaque
- Plaques d'obturation disponibles pour bloquer les ouvertures non utilisées

Adaptateurs LC avec obturateur

- Solution plus écologique grâce à l'élimination des capuchons anti-poussière des adaptateurs
- Fournissent une protection automatique des yeux contre le rayonnement laser
- Détection facile des défauts
- Permettent un brassage plus rapide

Spécifications techniques

| | |
|------------------------------|---|
| Hauteur de l'unité | ORU |
| | Convient pour 1 cassette de la série U |
| Nombre de fibres disponibles | Densité maximale de : 12 ports MPO, 8 ports MPO 12 ports LC (24 fibres), 8 ports LC (16 fibres), 6 ports LC (12 fibres) 6 ports SC (12 fibres) |
| Types d'adaptateurs | MPO LC avec obturateur SC |
| Dimensions du produit | Hauteur : 87 mm (3,4 pouces) Largeur : 30 mm (1,2 pouce) Largeur : 38 mm (1,5 pouce) |
| Dimensions de l'emballage | Hauteur : 140 mm (3,4 pouces) Largeur : 70 mm (1,2 pouce) Largeur : 35 mm (1,5 pouce) |
| Matière | ABS |
| Matières conformes à | RoHS, Reach/SVHC, UL 94V-0 |
| Disponibilité régionale | Mondiale |

Informations de commande

| Description | Référence |
|--|-----------------|
| Plaque d'adaptateur AFL de la série U, 24 fibres, SM, LC (bleue) | FSUB24BXAX-02AD |
| Plaque d'adaptateur AFL de la série U, 24 fibres, MM, LC (turquoise) | FQUB24BXAX-02AD |
| Plaque d'adaptateur AFL de la série H, MPO 8 ports, touche haut/bas | FPUB96BXUX-08AD |
| Plaque d'adaptateur AFL de la série H, MPO 12 ports, touche haut/bas | FPUBABXUX-12AD |

Choisissez votre cassette

Cassettes pré-terminées de la série U

Présentation des produits

Les cassettes pré-terminées de la série U apportent commodité et flexibilité à l'infrastructure de votre data center. Lorsque moins de liaisons sont nécessaires, vous pouvez facilement construire un réseau de haute performance avec un temps d'installation rapide, améliorant ainsi les budgets énergétiques et la rentabilité globale. Ces cassettes pré-terminées sont disponibles dans une gamme de configurations adaptées à votre application, terminées en usine et pré-testées afin que vous puissiez les brancher et les utiliser dès leur sortie de l'emballage.



Caractéristiques

Plusieurs configurations

- Cassette vers cassette
- Cassette vers MPO
- Cassette vers fanout LC ou SC
- Cassette vers tronçon de câble pour épissure

Cassettes pré-terminées haute densité

- 12 ports (24 fibres) série U avec connecteur LC
- 6 ports (12 fibres) série U avec connecteur LC

Adaptateurs avec obturateur

- Solution plus écologique grâce à l'élimination des capuchons anti-poussière des adaptateurs
- Fournissent une protection automatique des yeux contre le rayonnement laser
- Détection facile des défauts
- Permettent un brassage plus rapide

Facilitent les déplacements, les ajouts et les modifications

- Les cassettes peuvent être verrouillées en position de rangement ou de maintenance pour simplifier le brassage

Spécifications techniques

| | |
|-------------------------|---|
| Types de fibres | SM, OM4 |
| Capacité | 12 ports LC (24 fibres), 6 ports LC (12 fibres) |
| Types d'adaptateurs | LC, SC |
| Matières | ABS, acier CR4 |
| Matières conformes à | RoHS, Reach/SVHC, UL 94V-0 |
| Disponibilité régionale | Mondiale |

Informations de commande

| Description | Référence |
|---|--------------------|
| Cassette pré-terminée vers cassette (A-B) AFL de la série U, 24 fibres, SM, LC-LC (bleue), micro-câble intérieur (jaune), RPC Cca, X mètres | A7UD24EPAA-08EG-MX |
| Cassette pré-terminée vers cassette (A-B) AFL de la série U, 24 fibres, OM4, LC-LC (turquoise), micro-câble intérieur (turquoise), RPC Cca, X mètres | A4UD24FPAA-08EG-MX |
| Cassette pré-terminée vers MPO AFL de la série U, 12 fibres, SM, LC (bleue) vers MPO femelle Base-12, micro-câble intérieur (jaune), RPC Cca, X mètres | A7UD12EPAU-08LS-MX |
| Cassette pré-terminée vers MPO AFL de la série U, 12 fibres, OM4, LC (turquoise) vers MPO femelle Base-12, micro-câble intérieur (turquoise), RPC Cca, X mètres | A4UD12FPAU-08LS-MX |
| Cassette vers fanout de la série U, 24 fibres, SM, LC-LC (bleue), micro-câble intérieur (jaune), RPC Cca, X mètres | A7UD24EPAA-08FG-MX |
| Cassette vers fanout AFL de la série U, 24 fibres, OM4, LC-LC (turquoise), micro-câble intérieur (turquoise), RPC Cca, X mètres | A4UD24FPAA-08FG-MX |
| Cassette vers tronçon AFL de la série U, 24 fibres, SM, LC (bleue), micro-câble intérieur (jaune), RPC Cca, X mètres | A7UD12EPAX-08HB-MX |
| Cassette vers tronçon AFL de la série U, 24 fibres, OM4, LC (turquoise), micro-câble intérieur (turquoise), RPC Cca, X mètres | A4UD12FPAX-08HB-MX |

Choisissez vos assemblages

Trunk MPO

Présentation des produits

Les trunks MPO permettent un déploiement rapide du câblage backbone à haute densité dans les data centers ou autres environnements à haute densité de fibre, réduisant ainsi le temps et le coût d'installation ou de reconfiguration du réseau. Conçus à partir de microcâble compact et robuste, ces assemblages optimisent l'utilisation des chemins de câbles et améliorent la circulation de l'air. Les connecteurs MPO premium garantissent une faible perte d'insertion pour les réseaux à grande vitesse où les budgets énergétiques sont serrés. Les assemblages sont disponibles en monomode, OM3 et OM4 et avec un nombre de fibres allant de 12 à 144.



Caractéristiques

Options de fibres et de câbles

- Disponibles en SM (OS1/2 G.657A1/A2), OM3, OM4
- Gains de câble compactes LSZH, OFNR, OFNP disponibles
- Couleurs standard des gaines : SM jaune, OM3 turquoise, OM4 turquoise (OM4 Erika Violet disponible)

Interface MPO

- Connecteurs MPO femelles et mâles disponibles
- Base-8, Base-12 disponibles
- Options de polarité conformes aux normes disponibles

Performance optimisée

- Les connecteurs MPO premium à faible perte et la fibre insensible à la courbure garantissent de faibles pertes d'insertion et des pénalités de puissance réduites dans les environnements de réseaux à grande vitesse à budget serré.
- 100 % testés en usine pour une connectivité à la fiabilité éprouvée
- Fabriqués conformément aux normes TIA 568 et CEI 61754

Références proposées

| Description | Référence |
|--|--------------------|
| Trunk premium MPO (femelle) vers MPO (femelle) Base-8, 24 fibres, OM4, microcâble intérieur (turquoise), polarité B, RPC Cca, X mètres | M4DSFCCPUU-B002-MX |
| Trunk premium MPO (femelle) vers MPO (femelle) Base-8, 24 fibres, OM4, microcâble intérieur (jaune), polarité B, RPC Cca, X mètres | M7DSFC9PUU-B002-MX |
| Trunk premium MPO (femelle) vers MPO (femelle) Base-8, 48 fibres, OM4, microcâble intérieur (turquoise), polarité B, RPC B2ca, X mètres | M4EAJBCPUU-B002-MX |
| Trunk premium MPO (femelle) vers MPO (femelle) Base-8, 48 fibres, SM, microcâble intérieur (jaune), polarité B, RPC B2ca, X mètres | M7EAJB9PUU-B002-MX |
| Trunk premium MPO (femelle) vers MPO (femelle) Base-8, 72 fibres, OM4, microcâble intérieur (turquoise), polarité B, RPC B2ca, X mètres | M4EBMBCPUU-B002-MX |
| Trunk premium MPO (femelle) vers MPO (femelle) Base-8, 72 fibres, SM, microcâble intérieur (jaune), polarité B, RPC B2ca, X mètres | M7EBMB9PUU-B002-MX |
| Trunk premium MPO (femelle) vers MPO (femelle) Base-8, 96 fibres, OM4, microcâble intérieur (turquoise), polarité B, RPC B2ca, X mètres | M4ECPBCPUU-B002-MX |
| Trunk premium MPO (femelle) vers MPO (femelle) Base-8, 96 fibres, SM, microcâble intérieur (jaune), polarité B, RPC B2ca, X mètres | M7ECPB9PUU-B002-MX |
| Trunk premium MPO (femelle) vers MPO (femelle) Base-8, 144 fibres, OM4, microcâble intérieur (turquoise), polarité B, RPC B2ca, X mètres | M4EDTBCPUU-B002-MX |
| Trunk premium Base-8 MPO (femelle) vers MPO (femelle) Base-8, 144 fibres, SM, microcâble intérieur (jaune), polarité B, RPC B2ca, X mètres | M7EDTB9PUU-B002-MX |
| Trunk premium MPO (femelle) vers MPO (femelle) Base-12, 12 fibres, OM4, microcâble intérieur (turquoise), polarité B, RPC Cca, X mètres | M4DSBCCPUU-B028-MX |
| Trunk premium MPO (femelle) vers MPO (femelle) Base-12, 12 fibres, SM, microcâble intérieur (jaune), polarité B, RPC Cca, X mètres | M7DSBC9PUU-B028-MX |
| Trunk premium MPO (femelle) vers MPO (femelle) Base-12, 24 fibres, OM4, microcâble intérieur (turquoise), polarité B, RPC Cca, X mètres | M4DSFCCPUU-B028-MX |
| Trunk premium MPO (femelle) vers MPO (femelle) Base-12, 24 fibres, SM, microcâble intérieur (jaune), polarité B, RPC Cca, X mètres | M7DSFC9PUU-B028-MX |
| Trunk premium MPO (femelle) vers MPO (femelle) Base-12, 48 fibres, OM4, microcâble intérieur (turquoise), polarité B, RPC B2ca, X mètres | M4EAJBCPUU-B028-MX |
| Trunk premium MPO (femelle) vers MPO (femelle) Base-12, 48 fibres, SM, microcâble intérieur (jaune), polarité B, RPC B2ca, X mètres | M7EAJB9PUU-B028-MX |
| Trunk premium MPO (femelle) vers MPO (femelle) Base-12, 72 fibres, OM4, microcâble intérieur (turquoise), polarité B, RPC B2ca, X mètres | M4EBMBCPUU-B028-MX |
| Trunk premium MPO (femelle) vers MPO (femelle) Base-12, 72 fibres, SM, microcâble intérieur (jaune), polarité B, RPC B2ca, X mètres | M7EBMB9PUU-B028-MX |
| Trunk premium MPO (femelle) vers MPO (femelle) Base-12, 96 fibres, OM4, microcâble intérieur (turquoise), polarité B, RPC B2ca, X mètres | M4ECPBCPUU-B028-MX |
| Trunk premium MPO (femelle) vers MPO (femelle) Base-12, 96 fibres, SM, microcâble intérieur (jaune), polarité B, RPC B2ca, X mètres | M7ECPB9PUU-B028-MX |
| Trunk premium MPO (femelle) vers MPO (femelle) Base-12, 144 fibres, OM4, microcâble intérieur (turquoise), polarité B, RPC B2ca, X mètres | M4EDTBCPUU-B028-MX |
| Trunk premium MPO (femelle) vers MPO (femelle) Base-12, 144 fibres, SM, microcâble intérieur (jaune), polarité B, RPC B2ca, X mètres | M7EDTB9PUU-B028-MX |

Informations de commande

| Code | Type de fibre | Nombre de fibres | Matière de la gaine | Couleur | Code | Extrémité A | Extrémité B | Polarité | Queues | Unité | Longueur |
|------|---------------|------------------|---------------------|----------------|------|-------------|-------------|---------------|---------------------|----------|--------------|
| M | 3 OM3 | DSB 12f | L LSZH | 9 Jaune | P | U MPO F | U MPO F | -A Polarité A | 002 Fanout Base-8 | M Mètres | 1 1 |
| | 4 OM4 | DSF 24f | E RPC Eca | C Turquoise | | V MPO M | V MPO M | -B Polarité B | 003 Base-8 Décalée | F Pieds | 2 2 |
| | 7 G.657A1 | EAJ 48f | C RPC Cca | D Erika Violet | | | X Ouverte | -C Polarité C | 027 Base-12 Décalée | | 3 3 |
| | 8 G.657A2 | EMB 72 | B RPC B2ca | | | | | | 028 Fanout Base-12 | | 4 4 |
| | | ECP 96 | R OFNR | | | | | | | | 5 5 |
| | | EDT 144f | Q Homologuée UL | | | | | | | | 10 10 |
| | | | P OFNP | | | | | | | | XX Spécifier |
| | | | A Homologuée UL | | | | | | | | |

Choisissez vos assemblages

Jarretière LC Uniboot avec polarité réversible



Présentation des produits

Inversez rapidement et facilement la polarité sur site sans utiliser d'outils ni risquer d'endommager les fibres optiques. Cette jarretière est fournie sur un câble duplex rond de 2 mm qui réduit l'encombrement des câbles, permet un meilleur accès des doigts dans les zones de brassage et améliore la circulation de l'air autour de l'équipement actif. Les ferrules des connecteurs LC assurent une haute qualité de transmission associée à une faible perte de puissance optique, pour un réseau fiable et performant.

Caractéristiques

Polarité réversible

- Permet une correction simplifiée de la polarité sur site
- Mécanisme push-pull facile à utiliser sans exposer les fibres nues

Jarretières de petit diamètre

- Contribuent à améliorer la circulation de l'air et à réduire l'encombrement des câbles dans la zone de brassage

Sensibilité à la courbure standard et réduite

- Applicable aux types de fibres OM3, OM4 et SM

Spécifications des câbles

| | |
|--|--|
| Caractéristiques | Duplex rond de 2 mm |
| Matière du câble | LSZH, OFNR |
| Types de fibres | SM, OM3, OM4 |
| Disponibilité de la gaine du câble | Jaune (SM), Turquoise (OM3 et OM4), Erika Violet (OM4) |
| Matières conformes à | RoHS, REACH, SVHC |
| Élément de renfort | Aramide |
| Température de fonctionnement | -20 à 70 °C |
| Diamètre du revêtement tampon secondaire | 600 ± 50 µm |
| Rayon de courbure minimum | 10D (installé) 20D (équipé) mm |
| Disponibilité régionale | Mondiale |

Références proposées

| Description | Référence | |
|-------------|---|---------------------|
| OM4 | Jarretière AFL premium, LC Uniboot - LC Uniboot, polarité réversible, OM4 (turquoise), duplex rond 2 mm, 1 m | P4AW2LCPCC-0006-M1 |
| | Jarretière AFL premium, LC Uniboot - LC Uniboot, polarité réversible, OM4 (turquoise), duplex rond 2 mm, 2 m | P4AW2LCPCC-0006-M2 |
| | Jarretière AFL premium, LC Uniboot - LC Uniboot, polarité réversible, OM4 (turquoise), duplex rond 2 mm, 3 m | P4AW2LCPCC-0006-M3 |
| | Jarretière AFL premium, LC Uniboot - LC Uniboot, polarité réversible, OM4 (turquoise), duplex rond 2 mm, 5 m | P4AW2LCPCC-0006-M5 |
| | Jarretière AFL premium, LC Uniboot - LC Uniboot, polarité réversible, OM4 (turquoise), duplex rond 2 mm, 10 m | P4AW2LCPCC-0006-M10 |
| SM | Jarretière AFL premium, LC Uniboot - LC Uniboot, polarité réversible, SM (jaune), duplex rond 2 mm, 1 m | P7AW2L9PCC-0006-M1 |
| | Jarretière AFL premium, LC Uniboot - LC Uniboot, polarité réversible, SM (jaune), duplex rond 2 mm, 2 m | P7AW2L9PCC-0006-M2 |
| | Jarretière AFL premium, LC Uniboot - LC Uniboot, polarité réversible, SM (jaune), duplex rond 2 mm, 3 m | P7AW2L9PCC-0006-M3 |
| | Jarretière AFL premium, LC Uniboot - LC Uniboot, polarité réversible, SM (jaune), duplex rond 2 mm, 5 m | P7AW2L9PCC-0006-M5 |
| | Jarretière AFL premium, LC Uniboot - LC Uniboot, polarité réversible, SM (jaune), duplex rond 2 mm, 10 m | P7AW2L9PCC-0006-M10 |



Garantie réseau de 25 ans d'AFL

La garantie réseau de 25 ans d'AFL offre l'assurance que, pendant 25 ans, le réseau fonctionnera, supportera et restera conforme aux normes de câblage pour lesquelles il a été conçu.

La garantie réseau de 25 ans n'est disponible que lorsque le réseau est conçu, fourni, installé et testé par un partenaire d'installation agréé par AFL.

Pour être éligible, l'installation doit être composée uniquement de produits fabriqués par AFL, neufs au moment de l'installation, et testés selon les normes de l'industrie.

Comment commander



Nous disposons d'équipes de vente multilingues dévouées dans le monde entier qui pourront vous aider à établir des devis et à passer des commandes. Scannez le QR code pour remplir un formulaire de contact.

Vous trouverez également les coordonnées de nos équipes ci-dessous :

Côte ouest (États-Unis)

+1 866 814 8615
usasales-hyp@AFLglobal.com

Inde

+91 80 46874687
indiasales-hyp@AFLglobal.com

Chine

+86 755 2561 3694
apacsales-hyp@AFLglobal.com

Côte est (États-Unis)

+1 800 790 9932
usasales-hyp@AFLglobal.com

Singapour

+65 6491 1147
apacsales-hyp@AFLglobal.com

Australie

+61 3 9316 8302
ANZsales-hyp@AFLglobal.com

Royaume-Uni

+44 1908 441 144
emeasales-hyp@AFLglobal.com

Hong Kong

+852 3689 6396
apacsales-hyp@AFLglobal.com





Founded in 1984, AFL is an international manufacturer providing end-to-end network solutions to the energy, service provider, enterprise, hyperscale and industrial markets. The company's products are in use in over 130 countries and include fiber optic cable, assemblies, and hardware, transmission and substation accessories, outside plant equipment, connectivity, test and inspection equipment, fusion splicers, and training. AFL also offers a wide variety of services supporting data center, enterprise, wireless and outside plant applications.

Headquartered in Spartanburg, SC, AFL has operations in the U.S., Mexico, Canada, Europe, Asia and Australia, and is a wholly owned subsidiary of Fujikura Ltd. of Japan.