



# Catalogue Raccordement

2024 - 2025



# NETCEED

ETC Group, incluant sa filiale Euro Techno Com ETC, est devenu Netceed.

2023 a été une grande année pour notre entreprise, nous n'avons pas seulement célébré notre 30<sup>ème</sup> anniversaire, mais aussi une transformation fondamentale en unissant toutes les entités du groupe sous une bannière unique dans l'objectif de contribuer à l'avenir des réseaux de communication mondiaux.

Nous nous engageons à vous offrir la meilleure expérience client comme partenaire et la meilleure expertise technique tout en restant fidèles à notre héritage avec 31 ans de succès. Avec notre nouvelle marque, nous affirmons notre empreinte mondiale, mettons en place une organisation entièrement intégrée et unifions un ensemble de portefeuilles riches de produits et services.

Notre objectif est de sécuriser, fiabiliser et accélérer les chaînes d'approvisionnement afin d'ouvrir de nouvelles possibilités pour nos clients :

- Sécurisation de la disponibilité de l'approvisionnement, du respect des délais de livraisons et du coût total de possession (TCO)
- Agilité et efficacité transformatrices pour votre organisation
- Expertise technique et expérience dans les technologies de pointe et les solutions d'infrastructure



# PROPOSITION DE VALEUR

Avec maintenant 30 ans d'expérience dans les infrastructures réseaux fixes (cuivre, CATV et fibre optique), Netceed met son expertise à disposition des Opérateurs et aménageurs présents sur le marché FTTH pour les accompagner dans les meilleures conditions possibles avec une offre produits Telecom complète (du cœur de réseau à l'abonné) répondant à leurs attentes. Netceed met son sens du service, sa technicité et sa compétitivité au centre des solutions globales apportées à chacun de ses clients.

Netceed souhaite continuer d'accompagner au maximum les collectivités territoriales, les délégataires et les installateurs impliqués dans le Plan France Très Haut Débit tout au long des différentes phases de conception, de déploiement et de maintenance de leurs projets pour les Réseaux d'Initiative Publique (RIP).

Pour offrir les meilleures solutions possibles, Netceed peut s'appuyer sur son réseau de partenaires historiques.



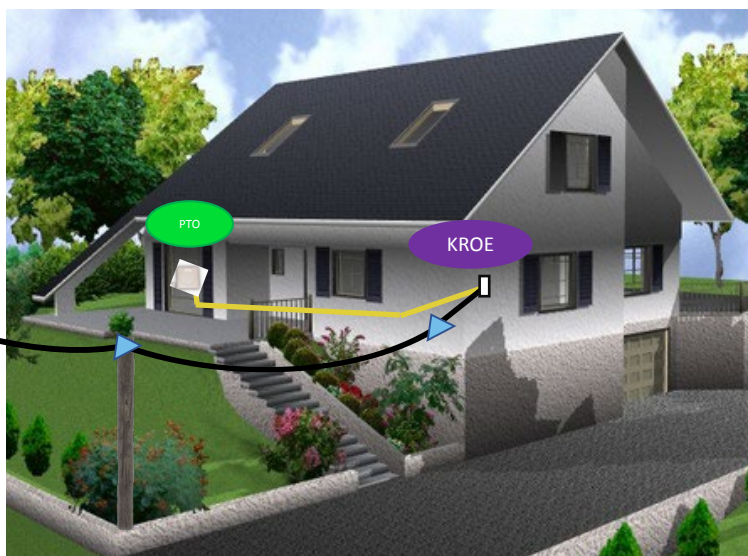
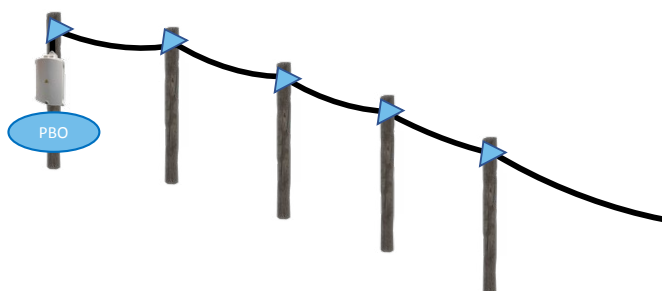
Netceed est membre du Comité d'Experts pour la boucle locale en Fibre Optique (CEFO)



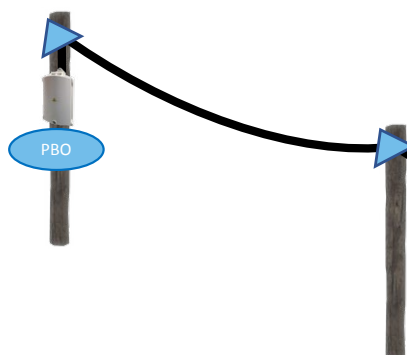
Netceed est membre actif des organisations professionnelles et associations



## Maison individuelle - raccordement en aérien - longue distance >500m



## Maison individuelle - raccordement en aérien - courte distance <500m



## Maison individuelle - raccordement en conduite Présence de coffret de télécommunication



- Câbles optiques de branchement intérieur/extérieur aérien G657.A2
- Câbles optiques de branchement intérieur G657.A2
- Câbles optiques de branchement intérieur/extérieur Façade G657.A2
- ▲ Armements poteaux et accessoires aériens
- Point de Branchement Optique conduite (volume < 2 litres)
- Point de Branchement Optique aérien / façade
- Point de Branchement Immeuble
- Prise Terminale Optique
- Kit de raccordement optique étanche en chambre
- Coffret de communication

KROE

PBO

# Immeuble - raccordement standard



Photos non contractuelles - Informations données à titre indicatif et susceptibles d'être modifiées sans préavis.

## Maison de ville - raccordement en façade



- Câbles optiques de branchement intérieur/extérieur aérien G657.A2
- Câbles optiques de branchement intérieur G657.A2
- Câbles optiques de branchement intérieur/extérieur Façade G657.A2
- ▲ Armements poteaux et accessoires aériens
- Point de Branchement Optique conduite (volume < 2 litres)
- Point de Branchement Optique aérien / façade
- Point de Branchement Immeuble
- Prise Terminale Optique
- Kit de raccordement optique étanche en chambre
- Coffret de communication

# CÂBLES DE RACCORDEMENT FTTH

## Guide de choix du câble par application, réalisé par notre équipe spécialiste FTTx

Application	Câble MFOA10014	Câble MFOA10014-10	Câbles MFOA10014-11 MFOA10014-8NEW	Câble MFO12001/2/4	Câble MFOA10014-12
Intérieur	√*	√	√*	√	√
Extérieur (UV)	√	√	√	X	√
Aérien	√	√	√	X	X
Aérien selon spécifications Orange	X	X	√	X	X
Conduite	√	√	√	X	X
Façade	√	√	√	X	√

✓\* Une fois le câble déshabillé



## Câbles optiques de branchement LSZH-FR - Intérieur

Les câbles optiques de branchement intérieur sont conçus pour relier le Point branchement intérieur (PB) et/ou le coffret de télécommunication jusqu'à la Prise Terminale Optique. Ils permettent de réaliser les raccordements d'abonnés à l'intérieur des logements. Ces câbles possèdent une gaine LSZH-FR conforme à la réglementation sur les produits de construction (CPR). Leur diamètre compact est idéal pour une installation dans les colonnes montantes et gaines encombrées. Ils peuvent être aussi mis en apparent et collés sur différentes surfaces.

Nous proposons une gamme de câbles optiques avec la technologie micromodule compacte et facile à installer en 1, 2 et 4 fibres.



### Les + produit

- ▶ Discret : diamètre optimisé (3 mm) et couleur de la gaine (blanc)
- ▶ Utilisation possible dans des gaines déjà encombrées
- ▶ Respect de la réglementation feu : Dca ;s2 ;d2 ;a2
- ▶ Accès à la fibre aisée

### Caractéristiques techniques

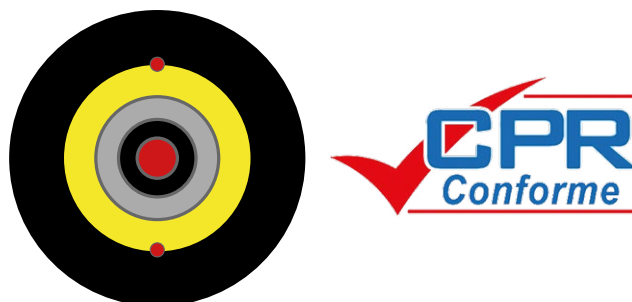
Capacité FO	1FO	2FO	4FO
Ø Module optique (mm)	900µm	1.0mm	1.0mm
Fibre / Module	1	2	4
Diamètre (mm)		3.0	
Poids (kg/km)		8	
Tension max (daN)		20	
Ecrasement (N/cm)		100	
Rayon de courbure min (mm)		15	
Plage T°C Opérationnelle		-5°C / +70°C	
Standard fibre optique		ITU-T G.657A2	
Atténuation fibre (dB/km)		≤ 0.36dB @1310nm ≤ 0.23dB @1550nm	

Code Netceed	Description	Conditionnement
MFO12001	Câble intérieur blanc 3mm LSZH 1FO M1 R G657.A2	Couronne de 250 m
MFO12002	Câble intérieur blanc 3mm LSZH 2FO M2 R/B G657.A2	Couronne de 250 m
MFO12004	Câble intérieur blanc 3mm LSZH 4FO M4 R/B/V/J G657.A2	Couronne de 250 m
MFO12001-5	Câble intérieur blanc 3mm LSZH 1FO M1 R G657.A2	Touret de 500 m
MFO12002-5	Câble intérieur blanc 3mm LSZH 2FO M2 R/B G657.A2	Touret de 500 m

## Câbles optiques de branchement LSZH-FR simple gaine Extérieur / intérieur - Aérien et conduite

Le câble de branchement intérieur/extérieur simple gaine est utilisé pour les raccordements d'abonnés du PBO jusqu'à l'habitation. Il est possible de le tirer dans les fourreaux ou de le poser sur les infrastructures aériennes d'Orange ou Enedis basse tension. Il peut être posé en intérieur jusqu'à la Prise Terminale Optique (PTO) ce qui évite un point de coupure grâce à sa gaine extérieure LSZH-FR.

Ce câble est disponible en 1 ou 2 fibres optiques.



### Les + produit

- ▶ Tout-en-un, il peut directement être posé en extérieur et en intérieur
- ▶ Amélioration du bilan optique : pas de point de coupure entre le PBO et la PTO
- ▶ Facile à poser grâce à son diamètre, le plus petit du marché
- ▶ Respect de la réglementation feu : Dca

### Caractéristiques techniques

Capacité FO	1FO	2FO
Fibre / Module	1	2
Diamètre (mm)	4.3	
Poids (kg/km)	25	
Tension max (daN)	80	
Ecrasement (N/cm)	200	
Rayon de courbure min (mm)	60	
Plage T°C Opérationnelle	-40°C / +70°C	
Standard fibre optique	ITU-T G.657A2	
Atténuation fibre (dB/km)	≤ 0.36dB @1310nm ≤ 0.23dB @1550nm	

Code Netceed	Description	Conditionnement
MFOA10014-10	Câble abonné intérieur/extérieur simple gaine LSZH 4.3mm 1FO G657A2 – Aérien/Conduite	Touret de 500 m
MFOA10014-10-1000	Câble abonné intérieur/extérieur simple gaine LSZH 4.3mm 1FO G657A2 – Aérien/Conduite	Touret de 1000 m
MFOA10014-10-2000	Câble abonné intérieur/extérieur simple gaine LSZH 4.3mm 1FO G657A2 – Aérien/Conduite	Touret de 2000 m

## Câbles optiques de branchement double gaine Extérieur / intérieur - Aérien et conduite

Le câble de branchement intérieur/extérieur double gaine est le standard sur le marché Français. Il est utilisé pour réaliser les raccordements d'abonnés du Point de Branchement Optique (PBO) jusqu'à l'habitation. Il peut être tiré dans les fourreaux ou poser sur les infrastructures aériennes d'Orange ou Enedis basse tension. Il est aussi installé en intérieur jusqu'à la Prise Terminale Optique (PTO) en évitant un point de coupure. Pour cela, il faut retirer sa gaine extérieure en polyéthylène. Cette opération libère un cordon d'abonné LSZH conforme à réglementation CPR.

Ce câble est disponible en 1, 2 et 4 fibres optiques.



### Les + produit

- ▶ Modulable : il peut être posé en extérieur comme en intérieur en enlevant la gaine extérieure
- ▶ Amélioration du bilan optique : pas de point de coupure entre le PBO et la PTO
- ▶ Haute protection aux UV grâce à sa gaine extérieure en polyéthylène noire

### Caractéristiques techniques

Capacité FO	1FO	2FO
Fibre / Module	1	2
Diamètre (mm)	6	
Poids (kg/km)	35	
Tension max (daN)	800N	
Ecrasement (N/cm)	80	
Rayon de courbure min (mm)	40	
Plage T°C Opérationnelle	-20°C / +60°C	
Standard fibre optique	ITU-T G.657A2	
Atténuation fibre (dB/km)	≤ 0.36dB @1310nm ≤ 0.23dB @1550nm	

Code Netceed	Description	Conditionnement
MFOA10014	Câble abonné 2FO M1 G657A2 intérieur/extérieur double gaine 6.0mm Aérien-Conduite	Touret de 500 m
MFOA10014-2	Câble abonné 2FO M1 G657A2 intérieur/extérieur double gaine 6.0mm Aérien-Conduite	Touret de 1 000m

## Câble optique de branchement double gaine avec renforts rigides Extérieur / intérieur - Aérien et conduite

Le câble de branchement intérieur/extérieur double gaine est un standard sur le marché Français. Il est utilisé pour réaliser les raccordements d'abonnés du PBO jusqu'à l'habitation. Il peut être tiré dans les fourreaux ou poser sur les infrastructures aériennes d'Orange ou Enedis. Il est aussi utilisé en intérieur jusqu'à la Prise Terminale Optique (PTO) ce qui évite un point de coupure. Pour cela, il faut retirer sa gaine extérieure en PEHD, libérant un cordon d'abonné LSZH conforme à réglementation CPR.

Ce câble est disponible en 1 et 2 fibres optiques.



### Les + produit

- ▶ Une plus grande longévité : présence de renforts rigides dans la gaine augmentant la robustesse du câble
- ▶ Modulable : pose en extérieur et en intérieur en enlevant la gaine en PEHD
- ▶ Amélioration du bilan optique : pas de point de coupure entre le PBO et la PTO
- ▶ Respect de la réglementation feu : Dca pour le cordon à l'intérieur du câble
- ▶ Haute protection aux UV avec sa gaine extérieure en polyéthylène haute densité
- ▶ Compact : diamètre optimisé pour une plus faible prise au vent et faciliter le tirage en fourreaux

### Caractéristiques techniques

Capacité FO	1FO	2FO
Fibre / Module	1	2
Diamètre (mm)	5	
Poids (kg/km)	19	
Tension max (daN)	80	
Ecrasement (N/cm)	200	
Rayon de courbure min (mm)	50	
Plage T°C Opérationnelle	-40°C / +70°C	
Standard fibre optique	ITU-T G.657A2	
Atténuation fibre (dB/km)	≤ 0.36dB @1310nm ≤ 0.224dB @1550nm	

Préconisé par Orange™

Code Netceed	Description	Conditionnement
MFOA10014-11	Câble abonné intérieur/extérieur double gaine FRPs 5.0mm 1FO G657A2- Aérien/Conduite	Touret de 500 m
MFOA10014-11-2	Câble abonné intérieur/extérieur double gaine FRPs 5.0mm 2FO M2 G657A2- Aérien/Conduite	Touret de 500 m
MFOA10008NEW	Câble abonné intérieur/extérieur double gaine FRPs 5.0mm 4FO G657A2- Aérien/Conduite - au mètre 500m	Touret de 500 m

## Câbles optiques de branchement LSZH-FR - Extérieur / intérieur - Façade

Les câbles optiques de branchement intérieur/extérieur sont conçus pour relier le Point branchement Optique (PBO) en façade jusqu'à la Prise Terminale Optique (PTO) située dans le logement. Par conséquent, ils permettent aussi de réaliser les raccordements d'abonnés à l'intérieur des habitations. Ces câbles possèdent une gaine LSZH-FR conforme à la réglementation sur les produits de construction (CPR). Ils peuvent être mis en apparent et collés sur différentes surfaces en intérieur. Nous proposons une gamme de câble optique avec la technologie micromodule compacte et facile à installer en 1, 2 et 4 fibres.



### Les + produit

- ▶ Discret par son diamètre et sa couleur
- ▶ Étanche grâce à ses éléments hydro-gonflants
- ▶ UV résistant
- ▶ Respect de la réglementation feu : Dca
- ▶ Accès à la fibre aisée

### Caractéristiques techniques

Capacité FO	1FO	2FO	4FO
Ø Module optique (mm)	900µm	900µm	900µm
Fibre / Module	1	2	4
Diamètre (mm)	4		
Poids (kg/km)	15		
Tension max (daN)	40		
Ecrasement (N/cm)	200		
Rayon de courbure min (mm)	20		
Plage T°C Opérationnelle	-30°C / +70°C		
Standard fibre optique	ITU-T G.657A2		
Atténuation fibre (dB/km)	≤ 0.36dB @1310nm ≤ 0.224dB @1550nm		

Préconisé par Orange™

Code Netceed	Description	Conditionnement
Nous consulter	Câble intérieur/extérieur blanc 4mm LSZH 1FO G657.A2 - Façade	Couronne de 250 m
Nous consulter	Câble intérieur/extérieur blanc 4mm LSZH 2FO M1 G657.A2 - Façade	Couronne de 250 m
Nous consulter	Câble intérieur/extérieur blanc 4mm LSZH 4FO M4 G657.A2 - Façade	Couronne de 250 m
MFOA10014-12	Câble intérieur/extérieur blanc 4mm LSZH 1FO G657.A2 - Façade	Touret de 500 m
Nous consulter	Câble intérieur/extérieur blanc 4mm LSZH 2FO M1 G657.A2 - Façade	Touret de 500 m
Nous consulter	Câble intérieur/extérieur blanc 4mm LSZH 4FO M4 G657.A2 - Façade	Touret de 500 m

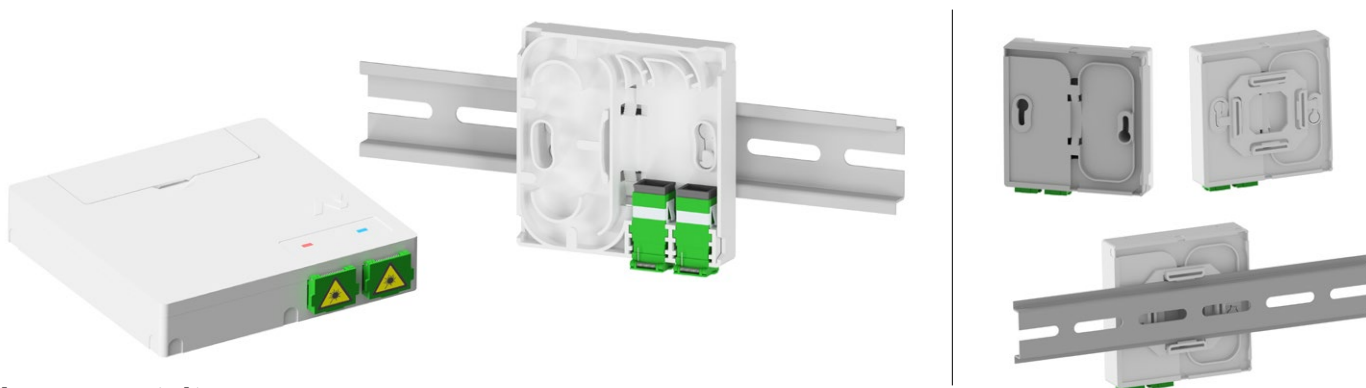
# BOITIERS D'ÉPISSURES, KITS ET ACCESSOIRES



## Prise Terminale Optique (PTO) intérieur – 1 & 2Fo

La nouvelle PTO NETCEED est fabriquée en Europe et elle est la plus optimisée du marché avec une conception tournée vers le développement durable. La quantité de matière a été réduite pour en faire une des PTOs les moins carbonées tout en gardant une qualité irréprochable. Elle est conçue pour être installée dans les logements. Cette prise est disponible avec 1 ou 2 fibres optiques. Elle est équipée de raccord(s) SC/APC avec clapet(s) et de pigtail(s).

La PTO peut être installée sur un mur intérieur ou bien sur un rail DIN grâce à son insert compact qui s'ajoute derrière la prise. Plusieurs entrées de câble sont disponibles pour faciliter l'installation.



### Les + produit

- ▶ Design épuré, discret et compact
- ▶ L'une des plus petites du marché (H : 17mm)
- ▶ Volume de matière plastique réduite à 32cm<sup>3</sup>
- ▶ Insert Rail DIN innovant et optimisé
- ▶ Matière de la PTO recyclée et recyclable
- ▶ Emballage dans sachet kraft
- ▶ 7 entrées de câble possible
- ▶ Grand clapet pour accueillir des étiquettes d'abonnées de 19mm

### Caractéristiques techniques

Caractéristiques	Données	
Max. capacité	1 fibre	2 fibres
Référence NETCEED	A créer	A créer
Couleur PTO	Blanc RAL9001	
Connecteur	1pc SC/APC	2pcs SC/APC
Type de fibre	G657A2	
Diamètre de câble max	4.5mm	
Température d'utilisation	-20 ~ +70 °C	
Protection	IP45 – IK07	
Dimensions (LxlxH)	80 x 80 x 17 (mm)	
Matériau de la PTO	ABS	
Perte d'insertion	≤ 0.15 dB IEC61300-3-4	
Accessoires inclus	1 smooove par raccord, 2 vis, 2 chevilles	

Code Netceed	Description	Conditionnement
Nous consulter	PTO 1Fo avec pigtail / Connecteur traversée SC/APC-OUTER + 1 pigtail	Nous consulter
Nous consulter	PTO 2Fo avec pigtail / Connecteur de traversée SC/APC- OUTER	Nous consulter

## Prise Terminale Optique (PTO) 1, 2 ou 4 FO

La PTO est conçue pour être installée dans les logements. Cette prise est disponible en version 1, 2 ou 4 fibres. Elle est équipée de raccord(s) SC/APC et de pigtail(s). L'installation est facile, elle peut être installée directement sur rail-DIN. La connectivité se fait par épissurage d'un côté et par câble préconnectorisé de l'autre côté.



### Les + produit

- ▶ Produit facile à utiliser avec fixation rail DIN intégrée
- ▶ Même design pour 1, 2 ou 4 FO
- ▶ Volet intégré pour numéroté la PTO

### Caractéristiques techniques

Caractéristiques	PTO 1-2-4 FO
Couleur	Blanc
Dimensions (Lxlxh) - mm	80 x 80 x 28
Type de Fibre	G657.A2
Capacité en Fibres	1, 2 ou 4 fibres optiques
Protection	IP45

Code Netceed	Description	Conditionnement
MFO210017	PTO 1FO G657A2 équipée 1 pigtail/adaptateur SC/APC - compatible rail DIN	Unité
MFO210019	PTO 2FO G657A2 équipée 2 pigtail/adaptateur SC/APC - compatible rail DIN	Unité
Nous consulter	PTO 4FO G657A2 équipée 4 pigtail/adaptateur SC/APC - compatible rail DIN	Unité



## Prise Terminale Optique (PTO) 4 FO pour ZTD

La PTO est conçue pour être installée dans des locaux résidentiels. Cette prise est disponible en 4 fibres. L'installation est facile et peut être faite soit par épissurage sur pigtail, soit par l'utilisation d'un connecteur montable terrain ou encore par l'utilisation d'un câble préconnectorisé 900µm.



PTO




PTO 4 raccords SC/APC avec clapets externes

### Les + produit

- ▶ Protection totale des fibres et des connecteurs
- ▶ Les branchements et raccordements des abonnés sont rapides et aisés
- ▶ Fixation murale ou sur rail DIN

### Caractéristiques techniques

Caractéristiques	PTO 1-2-4 FO
Couleur	  et pour l'anneau
Dimensions (Lxlxh) - mm	118 x 28 x 80
Type de Fibre	G657A2
Capacité en Fibres	4 fibres optiques
Protection	IP40 et IK08
Plage T°C Opérationnelle	-25°C / +70°C

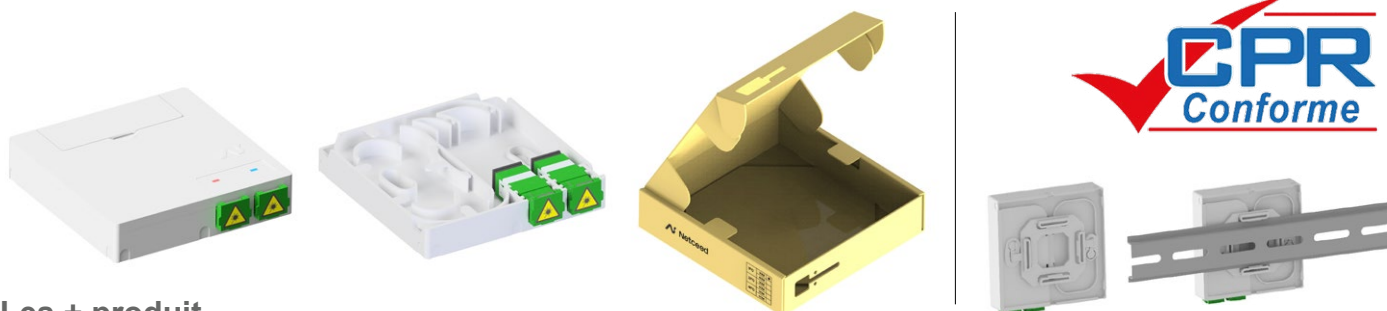


Code Netceed	Description	Conditionnement
MFO210001	PTO T2 Prise optique terminale 4 SC/APC avec raccords - compatible rail DIN	50 pcs / carton 56 cartons / palette

## Kit Terminale Optique (PTO) intérieur 1 & 2Fo - 25 et 40m

Le nouveau kit PTO NETCEED est fabriqué en Europe. Le packaging a été optimisé pour répondre aux contraintes environnementales et aux attentes du terrain. Ces kits sont composés d'un câble de branchement pour l'intérieur répondant à la réglementation des produits de construction (CPR) et connectés à une PTO. Ils sont destinés au raccordement FTTH des logements. Ces kits sont disponibles en 1 ou 2 fibres optiques connectées sur un raccord SC/APC.

La PTO peut être installée sur un mur intérieur ou bien sur un rail DIN dans un coffret de communication. Le câble peut être tiré dans les gaines jusqu'à l'emplacement désiré.



### Les + produit

- ▶ Packaging optimisé : taille réduite réduisant l'empreinte carbone
- ▶ Fixation sur rail DIN
- ▶ Grand clapet pour accueillir des étiquettes d'abonnés de 19mm
- ▶ Matière de la PTO recyclée et recyclable
- ▶ Carton recyclé et recyclable
- ▶ Optimisation du conditionnement : + de kits sur une palette

### Caractéristiques techniques

Caractéristiques	Données	
Max. capacité	1 fibre	2 fibres
Longueur 25m	A créer	A créer
Longueur 40m	A créer	A créer
Couleur PTO	1pc SC/APC	2pcs SC/APC
Connecteur	G657A2	
Type de fibre	-20 ~ +70 °C	
Température d'utilisation	IP45 – IK07	
Protection	80 x 80 x 17 (mm)	
Dimensions PTO (LxIxH)	ABS recyclé	
Matériau de la PTO	≤ 0.15 dB IEC61300-3-4	
Perte d'insertion (IL)	APC ≥ 60 dB IEC61300-3-6	
Perte par retour (RL)	190 x 190 x 5 mm	

Code Netceed	Description	Conditionnement
Nous consulter	KIT PTO 1FO 25 m intérieur - 1 pigtail G657A2 et adaptateur SC/APC - compatible rail DIN	Carton 25 m
Nous consulter	KIT PTO 1FO 40 m intérieur - 1 pigtail G657A2 et adaptateur SC/APC - compatible rail DIN	Carton 40 m
Nous consulter	KIT PTO 2FO 25 m intérieur - 2 pigtails G657A2 et adaptateurs SC/APC - compatible rail DIN	Carton 25 m
Nous consulter	KIT PTO 2FO 40 m intérieur - 2 pigtails G657A2 et adaptateurs SC/APC - compatible rail DIN	Carton 40 m

## Kit mixte - Prise Terminale Optique (PTO) intérieur

Ces kits sont conçus pour faciliter l'installation et rendre la PTO la plus discrète possible. Composés d'un câble de branchement poussable et connectorisé à une PTO, ce kit évite l'utilisation d'un tire-fil puisqu'il suffit de pousser directement le câble dans la gaine.

Ces kits sont disponibles en 1 fibre optique connectorisée sur un raccord SC/APC. La PTO peut être installée sur un mur intérieur ou dans un boîtier d'encastrement à la place de la prise TV ou en option à la place de la prise RJ45. Il est aussi possible de garder la prise existante et d'ajouter uniquement l'insert plastique connectorisé.



### Les + produit

- ▶ Gain de temps à l'installation
- ▶ Polyvalent
- ▶ Pas besoin d'utiliser de tire-fil
- ▶ Discret : limite le nombre de prise

### Caractéristiques techniques

Caractéristiques	Kit mixte
Couleur	Blanc
Dimensions PTO (Lxlxh) - mm	80 x 80 x 20
Type de Fibre	G657A2
Capacité en Fibres	1 fibre optique
Résistance aux chocs	IK05

Code Netceed	Description	Conditionnement
Nous consulter	Kit PTO mixte préco 1FO SCAPC PUSH 30m	Carton 30 m
Nous consulter	Kit PTO mixte préco 1FO SCAPC PUSH 50m	Carton 50 m
Nous consulter	Sachet de 8 connecteurs RJ45	Sachet

## Kit Prise Terminale Optique (PTO) intérieur

Ces kits sont composés d'un câble de branchement étanche et résistant aux UV répondant à la réglementation des produits de construction (CPR) pour l'intérieur et connecté à une PTO. Ils sont destinés au raccordement FTTH des logements.

Ces kits sont disponibles en 1, 2 ou 4 fibres optiques connectées sur un raccord SC/APC. La PTO peut être installée sur un mur intérieur ou bien sur rail DIN dans un coffret de communication (platine en option).


Le câble peut être tiré dans les gaines jusqu'à l'emplacement désiré.



### Les + produit

- ▶ Gain de temps à l'installation
- ▶ PTO discrète
- ▶ Étanche et UV résistant

### Caractéristiques techniques

Caractéristiques	Kit PTO
Couleur	 RAL 9010
Dimensions (LxIxh) - mm	80 x 20 x 80
Couleur câble	Ivoire
Diamètre câble - mm	4
Type de Fibre	G657A2
Capacité en Fibres	1 ou 2 fibres optiques suivant référence
Protection	IP40 et IK07
Plage T°C Opérationnelle	-25°C / +70°C

Code Netceed	Description	Conditionnement
Nous consulter	Kit PTO int/ext 4 mm blanc Façade 1FO 30m - Sachet	Sachet 30 m
Nous consulter	Kit PTO int/ext 4 mm blanc Façade 1FO 50m - Sachet	Sachet 50 m
Nous consulter	Kit PTO int/ext 4 mm blanc Façade 2FO 30m - Sachet	Sachet 30 m
Nous consulter	Kit PTO int/ext 4 mm blanc Façade 2FO 50m - Sachet	Sachet 50 m
Nous consulter	Kit PTO int/ext 4 mm blanc Façade 4FO 30m - Sachet	Sachet 30 m
Nous consulter	Kit PTO int/ext 4 mm blanc Façade 4FO 50m - Sachet	Sachet 50 m
Nous consulter	Kit PTO int/ext 4 mm blanc Façade 1FO 30m - pizzabox	Carton 30 m

## Kit Prise Terminale Optique (PTO) extérieur / intérieur - Aérien et souterrain

Ce kit est composé d'un câble de branchement pouvant être posé en aérien ou en souterrain. Le câble est double gaine. Après avoir enlevée la gaine extérieure, il libère un cordon LSZH-FR conforme à la réglementation européenne CPR et peut être installé à l'intérieur des habitations. Le câble est connectorisé à une PTO.

Ce produit est disponible en 1 ou 2 fibres optiques connectorisées sur un raccord SC/APC. La PTO peut être installée sur un mur intérieur ou bien sur rail DIN dans un coffret de communication (voir option platine rail-DIN).



Platine fixation rail  
DIN en option

### Les + produit

- ▶ Packaging pratique : déroulage du câble aisé
- ▶ Produit esthétique qui s'intègre parfaitement dans les intérieurs
- ▶ Protection feu (après avoir déshabillé le câble) : conforme CPR
- ▶ Fixation rail DIN en option

### Caractéristiques techniques

Caractéristiques	Kit PTO Taille 1 intérieur / extérieur
Nombre de fibres optiques	1 ou 2
Diamètre du câble (mm)	5
Dimensions PTO (Lxlxh) – mm	80 x 80 x 20
Type de connecteur	SC/APC
Type de Fibre	G657A2
Plage T°C Opérationnelle	-25°C / +70°C

Code Netceed	Description	Conditionnement
MFOA20926	KIT PTO int/ext double gaine 1FO 50m - 1 pigtail G657A2 et adaptateur SC/APC	Carton 50 m
MFOA20926_2FO	KIT PTO int/ext double gaine 2FO 50m - 1 pigtail G657A2 et adaptateur SC/APC	Carton 50 m
MFOA20927	KIT PTO int/ext double gaine 1FO 100m - 1 pigtail G657A2 et adaptateur SC/APC	Carton 100 m
MFOA20927_2FO	KIT PTO int/ext double gaine 2FO 100m - 1 pigtail G657A2 et adaptateur SC/APC	Carton 100 m
MFOA20892	Lot de 50 platines rail DIN pour PTO Taille1 (80x80mm)	50 pcs

## Kit départ optique discret

Le kit de départ optique discret permet de déporter la Prise Terminale Optique (PTO) n'importe où dans le logement. La prise peut être installée quel que soit le support et intègre un dérouleur de 30m de micro-câble discret, presque invisible à l'œil nu. Préconnectorisé à chaque extrémité, l'installation ne nécessite pas d'outillage spécifique de fibre optique.

La mise en place est simple et rapide grâce à des accessoires pour guider le câble lors du passage d'obstacles. La seringue de colle a été spécifiquement élaborée pour la pose du câble.



### Les + produit

- ▶ Très discret, le micro-câble est quasiment invisible
- ▶ Assemblage en usine
- ▶ Pose facile par collage (colle fournie)
- ▶ Gestion de la sur-longueur du micro-câble
- ▶ Installation sans épissurage

### Composition du kit

- ▶ 1 PTO dérouleuse de 30 m de micro-câble 900µm préconnectorisé SC aux 2 extrémités
- ▶ 4 transitions murales
- ▶ 6 protections d'angle fermé et 6 ouvert
- ▶ 1 seringue de colle
- ▶ 1 outil pour traverser les cloisons
- ▶ 50 cm de bande adhésive guide-câble

### Caractéristiques techniques

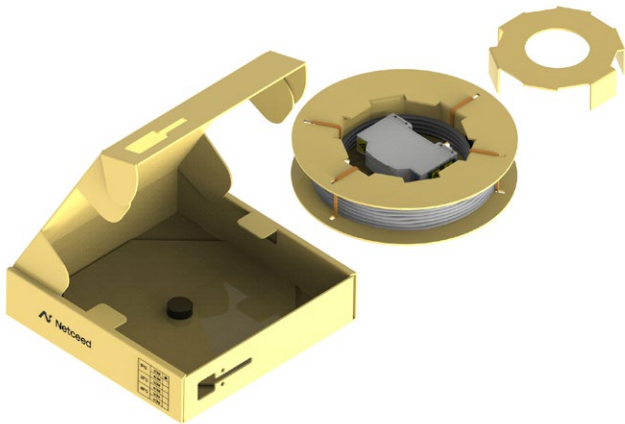
Caractéristiques	Kit départ discret
Nombre de fibres optiques	1
Dimensions PTO (Lxlxh) – mm	80 x 80 x 26
Diamètre cordon	900µm
Type de connecteur	SC/APC
Type de Fibre	G657A2
Plage T°C Opérationnelle	-25°C / +70°C

Code Netceed	Description	Conditionnement
MFO10038	Kit départ discret PTO	Unité

## Kit Dispositif Terminaison Intérieure Optique (DTIO)

Ces kits sont conçus pour le raccordement FTTH des logements. Ils sont composés d'un câble de branchement pour l'intérieur répondant à la réglementation des produits de construction (CPR) et connectés à un DTIO en forme de disjoncteur pour une installation sur rail DIN dans le coffret de télécommunication. Ils sont disponibles en 1, 2 ou 4 fibres optiques connectées sur un raccord SC/APC.

Le câble peut être tiré dans les gaines jusqu'à l'emplacement désiré (vers la PTO ou vers le Point de Branchement Intérieur).



### Les + produit

- ▶ Fixation rail DIN
- ▶ Compacité du câble et couleur discrète
- ▶ Utilisable pour tout type de fibre G657



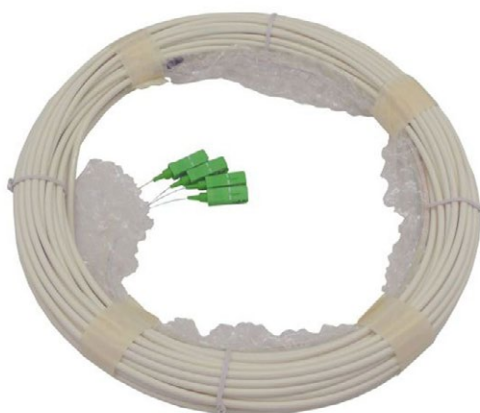
### Caractéristiques techniques

Caractéristiques	Kit DTIO
Couleur	Blanc
Dimensions PTO (Lxlxh) - mm	85 x 60.5 x 18.5
Type de Fibre	G657A2
Capacité en Fibres	1, 2 ou 4 fibres optiques
Force de traction	>50N
Plage T°C Opérationnelle	-40°C / +70°C

Code Netceed	Description	Conditionnement
MFOA10020	KIT DTIO 1FO 30m - 1 pigtail G657A2 et adaptateur SC/APC	Carton 30 m
MFOA10022	KIT DTIO 2FO 30m - 1 pigtail G657A2 et adaptateur SC/APC	Carton 30 m
MFOA10024	KIT DTIO 4FO 30m - 1 pigtail G657A2 et adaptateur SC/APC	Carton 30 m
MFOA10021	KIT DTIO 1FO 50m - 1 pigtail G657A2 et adaptateur SC/APC	Carton 50 m
MFOA10023	KIT DTIO 2FO 50m - 1 pigtail G657A2 et adaptateur SC/APC	Carton 50 m
MFOA10025	KIT DTIO 4FO 50m - 1 pigtail G657A2 et adaptateur SC/APC	Carton 50 m

## Câble PRECO intérieur ou intérieur / extérieur

Les Câbles optiques de cette gamme ont été conçus pour réaliser la jonction entre un Point de Branchement Optique préco (PBO) et une Prise Terminale Optique (PTO). Ils sont disponibles pour une application strictement intérieure mais aussi en intérieur/extérieur.



### Les + produit

- ▶ Rapide : la préco permet de gagner du temps lors de l'installation
- ▶ Produit conforme à la réglementation CPR
- ▶ Discret grâce au diamètre réduit et à la couleur du câble

### Caractéristiques techniques

Caractéristiques	Préco intérieur	Préco intérieur / extérieur
Type de fibre	G657A2	
Connecteur	SC/APC	
Nombre de fibres	1 ou 2	1, 2 ou 4
Diamètre du câble	3 ou 4 mm	4
Applications	intérieur	Façade (pas en aérien)

Code Netceed	Description	Conditionnement
MFOA20930_1FO_30M	Câble préco 3mm intérieur LSZH blanc 1FO 30m - SC/APC	30 m
MFOA20930_2FO_30M	Câble préco 3mm intérieur LSZH blanc 2FO 30m - SC/APC	30 m
MFOA20930_1FO_50M	Câble préco 3mm intérieur LSZH blanc 1FO 50m - SC/APC	50 m
MFOA20930_2FO_50M	Câble préco 3mm intérieur LSZH blanc 2FO 50m - SC/APC	50 m
MFOA20940_1FO_30M	Câble préco 4mm int/ext LSZH blanc 1FO 30m - SC/APC	30 m
MFOA10002	Câble abonné intérieur/extérieur ivoire 4mm préco 2FO G657A2 2x900µm R/B connectorisé SC/APC	30 m
MFOA10003	Câble abonné intérieur/extérieur ivoire 4mm préco 4FO G657A2 1x900µm R/B/V/J connectorisé SC/APC + éclateur	30 m
MFOA20940_1FO_50M	Câble préco 4mm intérieur/extérieur façade LSZH blanc 1FO 50m - SC/APC	50 m
MFOA20940_2FO_50M	Câble préco 4mm intérieur/extérieur façade LSZH blanc 2FO 50m - SC/APC	50 m
MFOA20940_4FO_50M	Câble préco 4mm intérieur/extérieur façade LSZH blanc 4FO 50m - SC/APC	50 m



## Câble PRECO intérieur / extérieur - Aérien et conduite

Les kits préco intérieur / extérieur double gaine ont été conçus pour être posés en aérien ou en conduite. Ils sont installés entre un Point de Branchement Optique préconnectorisé (PBO) et une Prise Terminale Optique (PTO).

Un connecteur SC/APC est connectorisé sur une extrémité du câble au niveau du cordon.



### Les + produit

- ▶ Une plus grande longévité grâce à la présence de renforts rigides dans la gaine pour augmenter la robustesse du câble
- ▶ Gain de temps : permet de se brancher rapidement grâce au connecteur SC/APC
- ▶ Modulable : il peut aussi bien être posé en extérieur qu'en intérieur en enlevant la gaine en PEHD
- ▶ Amélioration du bilan optique : pas de point de coupure entre le PBO et la PTO

### Caractéristiques techniques

Caractéristiques	Câble préconnectorisé
Type de fibre	G657A2
Connecteur	SC/APC
Longueur de câble	50 ou 100 m
Diamètre du câble	5 mm

Code Netceed	Description	Conditionnement
MFOA10014-7_50	Câble drop 1FO intérieur/extérieur double-gaine double gaine 5mm préconnectorisé SC/APC	Sachet de 50 m
MFOA10014-7_100	Câble drop 1FO intérieur/extérieur double-gaine double gaine 5mm préconnectorisé SC/APC	Sachet de 100 m

# BOITIERS DE TRANSITIONS OPTIQUES ET CONNECTIVITÉ

Guide de compatibilité des boîtiers de transitions par câbles, réalisé par notre équipe spécialiste FTTx

Boîtier \ Câble	MFOA10014-3	MFOA10014	MFOA10014-1	MFOA10014-11	MFO12001/2/4	MFOA10014-12
MFOA20746	✓	✓	✓	✓	✗	✓
MFOA16069	✓	✓	✓	✓	✗	✓
MFOA20901	✓	✓	✓	✓	✗	✓
MFO13050	✓	✓	✓	✓	✓	✓
MFOA20600	✓*	✓*	✓	✓*	✓	✓
MFO16062	✓*	✓*	✓	✓*	✓	✓

✓\* Une fois le câble déshabillé



## Boitier de transition / réparation optique - Etanche (MBEO)

Ce boîtier peut être utilisé comme point de transition entre l'extérieur et l'intérieur d'une habitation. Il est adapté à la pose en souterrain dans un regard 30x30 cm appelé Point de Démarcation Optique (PDO). Il permet le raccordement de deux câbles de branchement (4 entrées de câbles au maximum) et la possibilité de réaliser 4 épissures.

Ce boîtier peut aussi servir à la réparation de câbles pour rétablir un lien optique endommagé. Par ailleurs, on peut l'utiliser lors de raccordement long comme boîtier de protection d'épissures entre deux longueurs de câbles. Il est compatible avec les câbles de diamètres entre 4 et 6.2 mm.



### Les + produit

- ▶ Compact, il prend peu de place et s'installe dans des endroits exigus
- ▶ Etanche : IP68
- ▶ Polyvalent : utilisable pour le raccordement ou la maintenance de petits câbles
- ▶ Utilisation dans les PDO

### Caractéristiques techniques

Caractéristiques	Données
Cassette	1 cassette de 4 épissures
Type de fibre	G657A2
Dimensions (Lxlxh) - mm	142 x 29 x 66
Poids (g)	130
Plage T°C Opérationnelle	-25°C / +70°C

Code Netceed	Description	Conditionnement
MFOA20746_V1	Boîtier d'épissures MBEO IP68 noir-4 entrées et 4 épissures G657A2- fonction PDO, racco long ou maintenance FTTH	Unité

## Boîtier CommScope NOVUX™ SRC10 + ISROD

SRC10 complète la nouvelle génération de boîtier étanche utilisant la technologie Novux™. Il a été développé pour l'application Kroe (Kit réparation optique étanche) mais également comme point de démarcation optique (PDO) pour les réseaux FTTH et B2B (avec si besoin un connecteur SC/APC).

Ce nouveau boîtier est utilisable en configuration épi ou en ligne, installable en chambre, sur poteau ou façade ou en intérieur. L'étanchéité des entrées/sorties de câbles se réalisent à l'aide de 2 blocs de Gel intégrés permettant d'installer des diamètres de câbles allant de 0 à 6,2mm. Gain de temps lors de la mise en oeuvre et fiabilité au niveau de l'étanchéité.



### Les + produit

- ▶ Corps et capot solidarisé par une charnière moulée
- ▶ Gel de haute performance Octopus™ aux extrémités et dans le corps
- ▶ Organiseur accessible à 360°, facilité pour le routage des fibres 250µm ou 900µm
- ▶ Fixations à l'aide de clips métalliques
- ▶ Fermeture rapide par des clips
- ▶ Guide en plastique pour contrôler le rayon de courbure du câble pour la configuration épi (regard 30x30) en option (D)
- ▶ Fixation du corps sur le mur à l'aide de deux vis

### Caractéristiques techniques

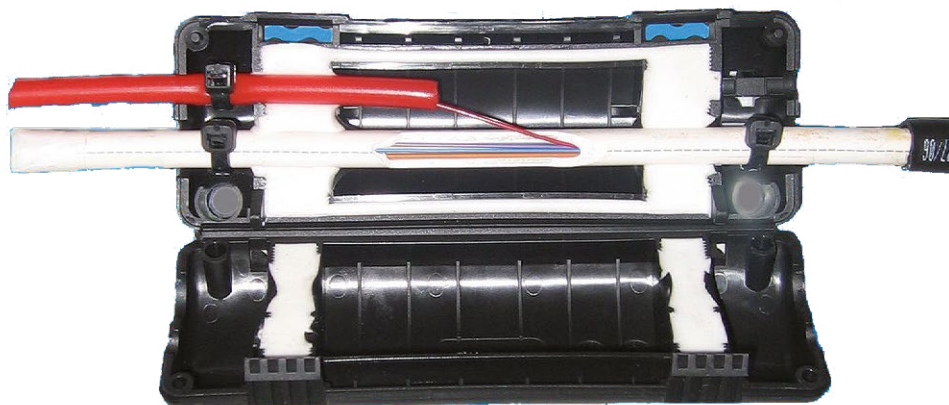
Caractéristiques	Données
Fibres raccordées	4
Dimensions (Lxlxh) - mm	210 x 76 x 26
Corps / couvercle	1
Organiseur pour 4 épissures	1
Clips métalliques	2

Code Netceed	Description	Conditionnement
MFOA20760	Kit de réparation, maintenance, et point de démarcation optique étanche	Unité

## Boitier de transition / réparation optique - Etanche (OSLC)

Ce mini-manchon a été conçu pour être installé en souterrain, en aérien ou en façade et en intérieur. Il permet de recevoir 2 épissures fusions (45 mm de longueur) ou 1 épissure mécanique. Il possède 4 entrées, pour le raccordement de deux câbles fibres optiques.

Il est compatible avec les câbles dont le diamètre est situé entre 3.8 et 6.2 mm.



### Les + produit

- ▶ Mise en œuvre facile sans source d'énergie
- ▶ Etanche : IP68
- ▶ Polyvalent : utilisable pour le raccordement ou la maintenance de petits câbles
- ▶ Utilisation dans PDO

### Caractéristiques techniques

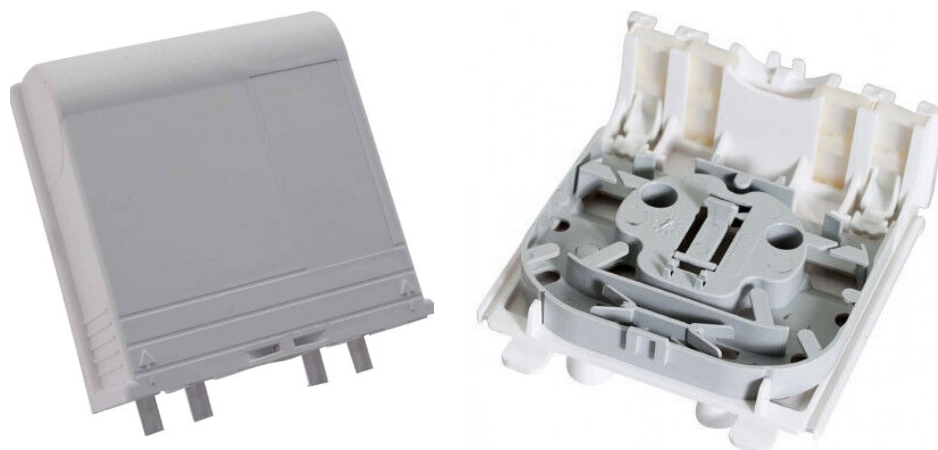
Caractéristiques	OSLC
Nombre d'épissurage	2 épissures
Type de fibre	G657A2
Dimensions (Lxlxh) - mm	150 x 52 x 50
Poids (g)	125g
Plage T°C Opérationnelle	-20°C / +60°C

Code Netceed	Description	Conditionnement
MFOA20901	Boitier de jonction OSLC 2FO privé - IP68- noir	Unité

### Boitier de transition / réparation optique intérieur et façade (BTI-PBO)

Ce boîtier peut être utilisé en point de transition sur la façade d'une habitation ou en intérieur pour le raccordement FTTH. Il peut aussi être installé comme mini PBO jusqu'à 4 branchements. Il possède 4 entrées de câbles et permet de réaliser jusqu'à 4 épissures.

Ce produit peut aussi servir à la maintenance du réseau pour rétablir le lien optique. Utilisable avec des câbles jusqu'à 6 mm de diamètre.



#### Les + produit

- ▶ Conception robuste
- ▶ Idéal pour la maintenance des réseaux FTTH

#### Caractéristiques techniques

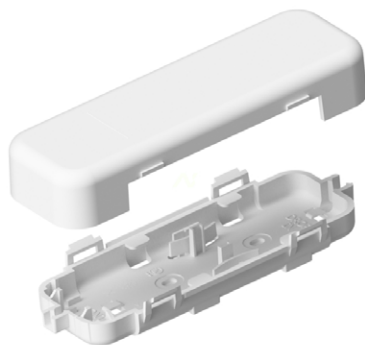
Caractéristiques	BTIO
Nombre d'épissures	Max 4
Couleur	Gris clair
Type de fibre	G657A2
Dimensions (Lxlxh) - mm	105 x 90 x 43
Étanchéité	IP53

Code Netceed	Description	Conditionnement
MFO13050	Boitier transition intérieur + façade - BTIO - PBO - 4 épissures	Unité

### Boitier de transition / réparation optique intérieur Netceed

Ce boitier peut être utilisé en point de transition à l'intérieur d'une habitation pour le raccordement FTTH. Il possède 2 entrées de câbles et il est possible de réaliser jusqu'à 4 épissures ou de positionner un connecteur optique.

Ce produit peut aussi servir à la maintenance du réseau pour rétablir le lien optique. Utilisable avec des câbles dont le diamètre est situé entre 3 et 6 mm.



#### Les + produit

- ▶ Ouverture facile : pas besoin d'outil spécifique
- ▶ Personnalisable : possibilité d'ajouter un logo
- ▶ Idéal pour la maintenance en intérieure

#### Caractéristiques techniques

Caractéristiques	Boitier de transition Netceed
Nombre d'épissures	Max 4
Connecteur (en option)	SC/APC simplex ou LC/APC duplex
Type de fibre	G657A2
Dimensions (Lxlxh) - mm	45 x 138 x 20

Code Netceed	Description	Conditionnement
MFOA20600	Mini boitier intérieur optique ETC - blanc - 2 entrées - 4 épissures	Unité

## Boitier de transition intérieur (MSH)

Ce boitier peut être utilisé en point de transition à l'intérieur d'une habitation pour le raccordement FTTH. Il est possible de réaliser jusqu'à 2 épissures.

Ce produit peut servir à la maintenance de réseau pour rétablir le lien optique. Utilisable avec les câbles de diamètre  $\leq 6$  mm



### Les + produit

- ▶ Dimension compacte pour l'installation dans des endroits exigus
- ▶ Ouverture aisée grâce au système de charnières
- ▶ Idéal pour la maintenance en intérieur

### Caractéristiques techniques

Caractéristiques	Données
Nombre d'épissures	Max 2
Type de fibre	G657A2
Dimensions (Lxlxh) - mm	165 x 46 x 13
Plage T°C Opérationnelle	-20°C/+60°C

Code Netceed	Description	Conditionnement
MFO16062	Mini boitier intérieur optique blanc - 4 épissures - MSH	Unité



## ECAM complet pour raccordement sur port S6 BPEO

Le concept de l'ECAM, unique sur le marché, autorise la préparation de l'entrée de câble à l'extérieur du boîtier. L'ECAM est introduite et clipsée dans le port d'entrée S6 de la boîte de raccordement BPEO. Son maintien est sécurisé par des ergots anti-retours.



MFOA20375

### Les + produit

- ▶ Etanchéité parfaite : IP68
- ▶ Utilisable sur tout type de câble d'abonnés
- ▶ Facilité de mise en œuvre

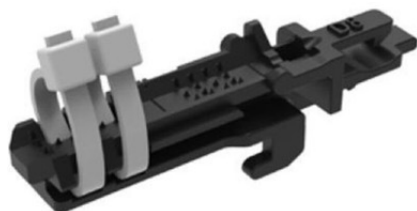
### Caractéristiques techniques

Caractéristiques	ECAM S6
Compatibilité boîtier	Pour port S6 sur BPEO : T0 - T1-T1.5 Drop
Diamètre câble	De 3.8 à 6.2 mm

Code Netceed	Description	Conditionnement
MFOA20375	Entrée simple ECAM S6 (3.8-6.2mm) complet pour port d'entrée BPEO S7	Carton de 70 pcs, sachet de 10

## CTU - Fixation de câble dans PBO CommScope

Ces CTU permettent d'installer un câble dans les boitiers Commscope de la gamme Novux. Ils garantissent la fixation du câble au boîtier. La fixation peut être réalisée pour un câble individuel ou deux câbles superposables.



MFOA20436



MFOA20437

### Les + produit

- ▶ Préparation à l'extrémité du boîtier
- ▶ Facile à installer
- ▶ Matière plastique haute résistance

### Caractéristiques techniques

Caractéristiques	Données
Compatibilité boîtier	Boîtier gamme Novux - Commscope
Diamètre câble	De 3 à 6mm en double - 3 à 8 mm en simple

Code Netceed	Description	Conditionnement
MFOA20436	CTU-DROP : kit de fixation simple pour câble individuel $\leq 6.2\text{mm}$ (x24pcs)	24 pcs
MFOA20437	CTU-DROP DUAL: kit de fixation double pour deux câbles $\leq 6.2\text{mm}$ (x24pcs)	24 pcs

Photos non contractuelles - Informations données à titre indicatif et susceptibles d'être modifiées sans préavis.

## Jarretière fibre optique - Point de Mutualisation (PM)

Jarretière optique SC/APC pour le brassage des abonnés FTTH entre le tiroir Opérateur Commercial (OC) et le tiroir de distribution (OI) dans les différents Points de Mutualisation : PMI Immeuble, PM de rue (28U et 40U) et PM Shelter. Plusieurs longueurs et couleurs disponibles en fonction des recommandations du constructeur de PM.



Egalement disponibles en



### Caractéristiques techniques

Caractéristiques	Données
Type de Fibre	G.657.A2
Connectique	Simplex SC/APC – SC/APC
Diamètre cordon	1.6 mm
Couleur cordon	Aqua
Type de gaine	LSZH
Longueur	Voir tableau avec références Netceed
Insertion Loss (dB)	< 0.3
Return Loss (dB)	> 60
T°C Opérationnelle	-20°C / +70°C

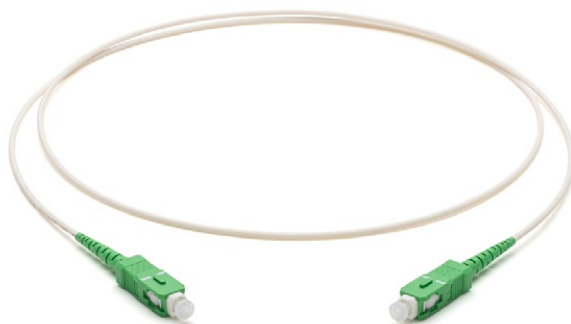
Code Netceed	Description	Conditionnement
MFOA4S112A2AL_1_5	Jarretière PMI Aqua SCAPC/SCAPC 1.6mm G657A2 – 1.5m	Sachet de 10 pcs
MFOA4S112A2AL_2	Jarretière PMI Aqua SCAPC/SCAPC 1.6mm G657A2 – 2m	Sachet de 10 pcs
MFOA4S112A2AL_2_5	Jarretière PMI Aqua SCAPC/SCAPC 1.6mm G657A2 – 2.5m	Sachet de 10 pcs
MFOA4S112A2AL_3	Jarretière PM300 Aqua SCAPC/SCAPC 1.6mm G657A2 – 3m	Sachet de 10 pcs
MFOA4S112A2AL_3_5	Jarretière PM300 Aqua SCAPC/SCAPC 1.6mm G657A2 – 3.5m	Sachet de 10 pcs
MFOA4S112A2AL_4	Jarretière PM900 Aqua SCAPC/SCAPC 1.6mm G657A2 – 4m	Sachet de 10 pcs
MFOA4S112A2AL_4_5	Jarretière PM900 Aqua SCAPC/SCAPC 1.6mm G657A2 – 4.5m	Sachet de 10 pcs

## Jarretière fibre optique - Point de Mutualisation (PM)

Code Netceed	Description	Conditionnement
MFOA4S112A2AL_5	Jarretière PM900 Aqua SCAPC/SCAPC 1.6mm G657A2 – 5m	Sachet de 10 pcs
MFOA4S112A2AL_6	Jarretière PM1000 Aqua SCAPC/SCAPC 1.6mm G657A2 – 6m	Sachet de 10 pcs
MFOA4S112A2AL_6_5	Jarretière PM900 Aqua SCAPC/SCAPC 1.6mm G657A2 – 6.5m	Sachet de 10 pcs
MFOA4S112A2AL_8	Jarretière PM900 Aqua SCAPC/SCAPC 1.6mm G657A2 – 8m	Sachet de 10 pcs
MFOA4S112A2AL_10	Jarretière PM1000 Aqua SCAPC/SCAPC 1.6mm G657A2 – 10m	Sachet de 10 pcs
MFOA4S112A2GL_1_5	Jarretière PMI Verte SCAPC/SCAPC 1.6mm G657A2 – 1.5m	Sachet de 10 pcs
MFOA4S112A2GL_2	Jarretière PMI verte SCAPC/SCAPC 1.6mm G657A2 – 2m	Sachet de 10 pcs
MFOA4S112A2GL_2_5	Jarretière PMI verte SCAPC/SCAPC 1.6mm G657A2 – 2.5m	Sachet de 10 pcs
MFOA4S112A2GL_3	Jarretière PM300 verte SCAPC/SCAPC 1.6mm G657A2 – 3m	Sachet de 10 pcs
MFOA4S112A2GL_3_5	Jarretière PM300 verte SCAPC/SCAPC 1.6mm G657A2 – 3.5m	Sachet de 10 pcs
MFOA4S112A2GL_4	Jarretière PM900 verte SCAPC/SCAPC 1.6mm G657A2 – 4m	Sachet de 10 pcs
MFOA4S112A2GL_4_5	Jarretière PM900 verte SCAPC/SCAPC 1.6mm G657A2 – 4.5m	Sachet de 10 pcs
MFOA4S112A2GL_5	Jarretière PM900 verte SCAPC/SCAPC 1.6mm G657A2 – 5m	Sachet de 10 pcs
MFOA4S112A2GL_6	Jarretière PM900 verte SCAPC/SCAPC 1.6mm G657A2 – 6m	Sachet de 10 pcs
MFOA4S112A2GL_6_5	Jarretière PM900 verte SCAPC/SCAPC 1.6mm G657A2 – 6.5m	Sachet de 10 pcs
MFOA4S112A2GL_8	Jarretière PM900 verte SCAPC/SCAPC 1.6mm G657A2 – 8m	Sachet de 10 pcs
MFOA4S112A2GL_10	Jarretière PM1000 verte SCAPC/SCAPC 1.6mm G657A2 – 10m	Sachet de 10 pcs
MFOA4S112A2OL_1_5	Jarretière PMI orange SCAPC/SCAPC 1.6mm G657A2 – 1.5m	Sachet de 10 pcs
MFOA4S112A2OL_2	Jarretière PMI orange SCAPC/SCAPC 1.6mm G657A2 – 2m	Sachet de 10 pcs
MFOA4S112A2OL_2_5	Jarretière PMI orange SCAPC/SCAPC 1.6mm G657A2 – 2.5m	Sachet de 10 pcs
MFOA4S112A2OL_3	Jarretière PM300 orange SCAPC/SCAPC 1.6mm G657A2 – 3m	Sachet de 10 pcs
MFOA4S112A2OL_3_5	Jarretière PM300 orange SCAPC/SCAPC 1.6mm G657A2 – 3.5m	Sachet de 10 pcs
MFOA4S112A2OL_4	Jarretière PM900 orange SCAPC/SCAPC 1.6mm G657A2 – 4m	Sachet de 10 pcs
MFOA4S112A2OL_4_5	Jarretière PM900 orange SCAPC/SCAPC 1.6mm G657A2 – 4.5m	Sachet de 10 pcs
MFOA4S112A2OL_5	Jarretière PM900 orange SCAPC/SCAPC 1.6mm G657A2 – 5m	Sachet de 10 pcs
MFOA4S112A2OL_6	Jarretière PM900 orange SCAPC/SCAPC 1.6mm G657A2 – 6m	Sachet de 10 pcs
MFOA4S112A2OL_6_5	Jarretière PM900 orange SCAPC/SCAPC 1.6mm G657A2 – 6.5m	Sachet de 10 pcs
MFOA4S112A2OL_8	Jarretière PM900 orange SCAPC/SCAPC 1.6mm G657A2 – 8m	Sachet de 10 pcs
MFOA4S112A2OL_10	Jarretière PM1000 orange SCAPC/SCAPC 1.6mm G657A2 – 10m	Sachet de 10 pcs
MFOA4S112A2RL_1_5	Jarretière PMI rouge SCAPC/SCAPC 1.6mm G657A2 – 1.5m	Sachet de 10 pcs
MFOA4S112A2RL_2	Jarretière PMI rouge SCAPC/SCAPC 1.6mm G657A2 – 2m	Sachet de 10 pcs
MFOA4S112A2RL_2_5	Jarretière PMI rouge SCAPC/SCAPC 1.6mm G657A2 – 2.5m	Sachet de 10 pcs
MFOA4S112A2RL_3	Jarretière PM300 rouge SCAPC/SCAPC 1.6mm G657A2 – 3m	Sachet de 10 pcs
MFOA4S112A2RL_3_5	Jarretière PM300 rouge SCAPC/SCAPC 1.6mm G657A2 – 3.5m	Sachet de 10 pcs
MFOA4S112A2RL_4	Jarretière PM900 rouge SCAPC/SCAPC 1.6mm G657A2 – 4m	Sachet de 10 pcs
MFOA4S112A2RL_4_5	Jarretière PM900 rouge SCAPC/SCAPC 1.6mm G657A2 – 4.5m	Sachet de 10 pcs
MFOA4S112A2RL_5	Jarretière PM900 rouge SCAPC/SCAPC 1.6mm G657A2 – 5m	Sachet de 10 pcs
MFOA4S112A2RL_6	Jarretière PM900 rouge SCAPC/SCAPC 1.6mm G657A2 – 6m	Sachet de 10 pcs
MFOA4S112A2RL_6_5	Jarretière PM900 rouge SCAPC/SCAPC 1.6mm G657A2 – 6.5m	Sachet de 10 pcs
MFOA4S112A2RL_8	Jarretière PM900 rouge SCAPC/SCAPC 1.6mm G657A2 – 8m	Sachet de 10 pcs
MFOA4S112A2RL_10	Jarretière PM1000 rouge SCAPC/SCAPC 1.6mm G657A2 – 10m	Sachet de 10 pcs

## Jarretière fibre optique - Raccordement PTO/BOX

Ces jarretières permettent de réaliser les raccordements entre la PTO et la box de l'opérateur et sont facilement manipulables et connectables grâce aux fiches SC/APC situées de chaque côté du cordon.



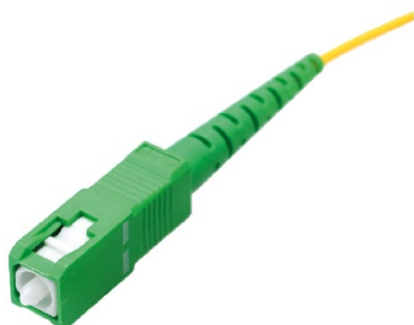
### Caractéristiques techniques

Caractéristiques	Jarretière abonné
Type de connecteur	SC/APC
Couleurs	Blanc
Type de connecteur	Grade B
Longueur	2 ou 3 m
Diamètre du cordon	3 mm
Perte d'insertion (IL)	< 0.3 dB
Réflectance (RL)	> 60 dB
T°C Opérationnelle	-20°C / +70°C

Code Netceed	Description	Conditionnement
MFOA10010-B3	Customer patchcord SX SCAPC/SCAPC G657B3 3mm white 2M	Unité
MFOA10009-B3	Customer patchcord SX SCAPC/SCAPC G657B3 3mm white 3M	Unité

## Pigtail SX G657A2 SC/APC - 1 mètre

Ces pigtaills monomode en fibre G657.A2 permettent de réaliser des terminaisons fibres optiques dans les boîtiers et les tiroirs. D'un côté on connecte grâce à la fiche SC/APC et de l'autre il faut réaliser une épissure par fusion.



Disponibles en



Bleu



Vert



Rouge



Jaune

### Les + produit

- ▶ G657A2 : fibre à faible rayon de courbure

### Caractéristiques techniques

Caractéristiques	Pigtails
Longueur du cordon	1 m
Diamètre du cordon	900 µm
Type de connecteur	SC/APC
Type de fibre	G657A2
T°C Opérationnelle	-20°C / +60°C

Code Netceed	Description	Conditionnement
MFOA4S101A2RL_1	Pigtail SX G657A2 0,9mm SC/APC loosetube 1M rouge	Sachet de 10 pcs
MFOA4S101A2BL_1	Pigtail SX G657A2 0,9mm SC/APC loosetube 1M bleu	Sachet de 10 pcs
MFOA4S101A2YL_1	Pigtail SX G657A2 0,9mm SC/APC loosetube 1M Jaune	Sachet de 10 pcs
MFOA4S101A2GL_1	Pigtail SX G657A2 0,9mm SC/APC loosetube 1M vert	Sachet de 10 pcs

## Raccord SC/APC

Netceed fournit une gamme complète de raccords avec ou sans oreille. Ces raccords sont principalement utilisés pour les réseaux de télécommunications.



Code Netceed	Description	Conditionnement
MFOA20431	Raccord SC/APC sans oreille	Unité
MFO13703	Raccord SC/APC avec oreille	Unité

## FAST Connector - Connecteur montable terrain

Le Fast connector est conçu pour réaliser des épissures mécaniques directement sur le terrain pour le raccordement FTTH. Ce connecteur est compatible avec les fibres 250µm, les modules optiques de 900µm ainsi que les câbles optiques de 2 ou 3 mm.



### Les + produit

- ▶ Précision d'alignement des férules : clivage réalisé en usine + gel d'indice performant
- ▶ Polyvalence des entrées : fibre, module optique ou câble

### Caractéristiques techniques

Caractéristiques	Fast Connector
Couleur	Vert
Type de connecteur	SC/APC
Perte d'insertion moyenne Fibre monomode	Moyenne : 0.2 dB Maximum : 0.5 dB
Perte d'insertion moyenne Fibre multimode	Moyenne : 0.1 dB Maximum : 0.5 dB
Perte de retour optique ORL Fibre monomode	Moyenne : -56 dB Maximum : -45 dB
T°C Opérationnelle	-40°C / + 75°C

Code Netceed	Description	Conditionnement
Nous consulter	Connecteur montable terrain SC/APC pré-poli en usine, compatible 250/900 µm et cordon 2 et 3mm	Sachet

# ACCESSOIRES AÉRIENS

## Guide de compatibilité des câbles aériens et dispositifs d'ancrage réalisé par notre équipe spécialiste FTTx

Code accessoire aérien	Câble MFOA10014-3	Câble MFOA10014	Câble MFOA10014-1	Câbles MFOA10014-11 MFOA10014-7-X
RC11077B	✓	✓	✓	✓
RC11081B	✓	✓	X	X
RC11068_ADS001	X	X	✓	✓
RC11068_ADS002	✓	✓	X	X
RC11068_A0001SF	X	X	✓	✓
RC11068_A0002	✓	✓	X	X
RC11068_S1000	X	X	✓	X
RC11068_S1001	✓	✓	X	✓





## Pince d'ancrage XS pour câble FTTH abonné

La pince d'ancrage XS a été conçue pour arrimer en toute sécurité les câbles de branchement FTTH sur les réseaux aériens FTTH pour des portées jusqu'à 70m selon les caractéristiques du câble.

La nouvelle pince d'ancrage XS est compatible avec les câbles aériens Netceed.



### Les + produit

- ▶ Plage de diamètre étendue : pour câbles de 3 à 6 mm
- ▶ Mise en œuvre extrêmement facile et rapide
- ▶ Compatible sur tous les armements et traverses du marché
- ▶ Design très compact permettant de densifier le nombre de câbles optiques sur la même nappe
- ▶ Respect du rayon de courbure du câble de branchement
- ▶ Esthétique pour les environnements habitables (pavillons...)

### Caractéristiques techniques

Modèle d'ancrage	Plage Ø (mm)	Tm (daN)	Portée max (m)	Poids (kg)	Matériau ancrage	Matériau cosse
RC11083A	3 à 6,1mm	150	70*	0.05	Plastique	Plastique
RC11083B				0.08		Métal

\* Peut varier selon les caractéristiques du câble, veuillez contacter votre représentant Netceed pour toute information complémentaire.

Code Netceed	Désignation	Conditionnement
RC11083A	Pince d'ancrage pour drop 3 à 6,1mm anse plastique 150 mm portée <70m*	150 par carton
RC11083B	Pince d'ancrage pour drop 3 à 6,1mm anse métallique 200 mm portée <70m*	

## Dispositif d'ancrage préformé compact pour câble abonné <50m

Cette gamme de dispositifs d'ancrage préformés a été optimisée pour répondre aux exigences des infrastructures FTTH pour le raccordement d'abonnés. La portée maximum pour ces ancrages est de 50 m. La force de compression est distribuée sur une longueur minutieusement étudiée afin de minimiser la pression exercée sur le câble et de garantir la durée de vie des fibres optiques.



### Les + produit

- ▶ Montage simple, rapide et sécurisé
- ▶ Ancrage compact et léger
- ▶ Facilité de réglage du câble aérien
- ▶ Montage et démontage sans outil
- ▶ Compatible avec tous les armements du réseau Orange™
- ▶ Conçu pour toute la durée de vie du réseau

### Caractéristiques techniques

Modèle d'ancrage	Code Couleur	Plage Ø (mm)	Tm (daN)	Portée max (m)	Poids (kg)	Matériau ancrage	Matériau cosse
ADS001		4.3-5	80	50 <sup>(1)</sup>	0.04	Acier galvanisé	Acier galvanisé
ADS002		5.4-6.2	80	50 <sup>(1)</sup>	0.04	Acier galvanisé	Acier galvanisé

(1) Peut varier selon les caractéristiques du câble utilisé. Contacter le câblier pour connaître les efforts de tensions maximales applicables aux câbles ainsi que les niveaux de tension et de flèche pour votre système complet.

Code Netceed	Description	Conditionnement
RC11068_ADS001	Dispositif d'ancrage préformé pour câble ADSS 4,3-5mm - portée < 50m	100 par carton
RC11068_ADS002	Dispositif d'ancrage préformé pour câble ADSS 5,4-6,2mm - portée < 50m	100 par carton

## Dispositif d'ancrage préformé compact pour câble abonné <80m

Cette gamme de dispositifs d'ancrage préformés a été développée pour répondre aux nouvelles générations de câbles de branchement en technologie micromodule pour les réseaux aériens FTTH. La force de compression est distribuée sur une longueur minutieusement étudiée afin de minimiser la pression exercée sur le câble et de garantir la durée de vie des fibres optiques.

### Les + produit

- ▶ Montage simple, rapide et sécurisé
- ▶ Facilité de réglage du câble aérien
- ▶ Cosse en plastique qui évite la propagation électrique
- ▶ Montage et démontage sans outil
- ▶ Compatible avec tous les armements du réseau Orange™
- ▶ Conçu pour toute la durée de vie du réseau

### Caractéristiques techniques

Modèle d'ancrage	Code Couleur	Plage Ø (mm)	Tm (daN)	Portée max (m)	Poids (kg)	Matériau ancrage	Matériau cosse
RC11068_A0001SF		4.2-4.5	80	80 <sup>(1)</sup>	0.03	Acier galvanisé	Acier galvanisé
RC11068_A0002		4.8-6.2	125	80 <sup>(1)</sup>	0.03	Acier galvanisé	Acier galvanisé

(1) Peut varier selon les caractéristiques du câble utilisé. Contacter le câblier pour connaître les efforts de tensions maximales applicables aux câbles ainsi que les niveaux de tension et de flèche pour votre système complet.

Code Netceed	Description	Conditionnement
RC11068_A0001SF	Dispositif d'ancrage préformé pour câble ADSS 4,2-4,5mm - portée < 80m	120 par carton 2520 par palette
RC11068_A0002	Dispositif d'ancrage préformé pour câble ADSS 4,8-6,2mm - portée < 80m	120 par carton 2520 par palette

## Dispositif de suspension préformé

La gamme de dispositifs de suspensions préformées a été développée pour répondre aux avancées technologiques du marché Français et aux nouvelles générations de câbles de branchement à Fibre Optique en structure micromodule.

Ces accessoires offrent une nouvelle méthode pour suspendre les câbles avec une excellente tenue au glissement et une protection des rayons de courbures des câbles. Conçus pour une installation directement sur la traverse, ils permettent de réduire l'encombrement des supports aériens en remplaçant deux dispositifs d'ancrages.

La technologie préformée permet de maintenir le câble en exerçant une force de compression distribuée à 360° sur toute la surface de la gaine. Lors d'un effort, les charges se répartissent sur la longueur du préformé afin d'assurer la pérennité du réseau.



### Les + produit

- ▶ Montage simple, rapide et sécurisé
- ▶ Montage et démontage sans outil
- ▶ Montage directement sur traverses, consoles d'ancrage et autres armements adaptés
- ▶ Compatible avec tous les armements du réseau Orange™
- ▶ Protection de la pérennité du câble à Fibre Optique sous les contraintes environnementales
- ▶ Conçu pour toute la durée de vie du réseau

















### Caractéristiques techniques

Modèle d'ancrage	Code Couleur	Plage Ø (mm)	Tm (daN)	Portée max (m)	Poids (kg)	Matériau ancrage	Matériau cosse
RC11068_S1000		4.2-4.5	20	80 <sup>(1)</sup>	0,05	Acier galvanisé à chaud	Acier inoxydable
RC11068_S1001		4.8-6.2	20	80 <sup>(1)</sup>	0,06		

(1) Peut varier selon les caractéristiques du câble utilisé. Contacter le câblier pour connaître les efforts de tensions maximales applicables aux câbles ainsi que les niveaux de tension et de flèche pour votre système complet.

Code Netceed	Description	Conditionnement
RC11068_S1000	Dispositif de suspension préformé pour câble ADSS 4,2-4,5mm - portée < 80m	200 par carton 4200 par palette
RC11068_S1001	Dispositif de suspension préformé pour câble ADSS 4,8-6,2mm - portée < 80m	150 par carton 3150 par palette

## Consommables et outils aériens

Code Netceed	Description	Conditionnement
RC11064A6	BIC - Berceau de descente de câble, fixation par feuillard 20 ou vis à bois - sans collier (sachet de 100)	
MCO8025	Embase à visser (boîte de 100)	
MCO8024	Embase à Cheville - Diamètre 8 mm (boîte de 100)	
MCO8069	Attaches chevilles Netceed-S7 ivoire (200 pièces)	
MCO8067	Cheville à clouer - Diam 6 x 40 mm (boîte de 200)	
MCO8707	Gaine fendue verte en PVC armé pour fibre optique - Diam. 18 mm (Rouleau de 30 m)	
MCO8584A1	Gaine de protection PVC ivoire 35x35 - Longueur 2,75m, disponible dans d'autres dimensions et autres couleurs	
MCO8584	Gaine de protection PVC grise 35x35 - Longueur 2,75m, disponible dans d'autres dimensions et autres couleurs	
MCO8014-1	Colliers d'installation noir Polyamide 6/6 - Serrage à la main - 200 x 7,6mm	
MCO8015-1	Colliers d'installation noir Polyamide 6/6 - Serrage à la main - 250 x 7,6mm	
MCO8016-1	Colliers d'installation noir Polyamide 6/6 - Serrage à la main - 370 x 7,6mm	
MCO8568	Feuillard INOX Netceed - 10 x 0,4 (Rouleau de 50m)	
MCO8571	Feuillard INOX Netceed - 20 x 0,7 (Rouleau de 50m)	
MCO8572	Chape pour feuillard 10 mm	
MCO8573	Chape pour feuillard 20 mm	
OS3003	Cisaille à feuillard Netceed	
OS3002	Cercleuse à cliquet Netceed	
OS3001	Cercleuse à vis Netceed	

Fixations et armements de poteaux



RC11087A2



RC11075



RC11064A2

Code Netceed	Description	Matière	Conditionnement
RC11087A2	Ferrure d'étoilement pour 5 départs de branchement	Acier galvanisé	60
RC11087A3	Ferrure d'étoilement pour 4 départs de branchement	Acier galvanisé	60
RC11075	Boulon d'assemblage 1/12 - 14x25mm	Acier galvanisé	180
RC11064A2	Vis à bois queue de cochon pour charpente - 5x45mm	Acier inoxydable	400
RC11064A3	Piton 6x100mm avec cheville à expansion pour béton	Acier inoxydable	50

Photos non contractuelles - Informations données à titre indicatif et susceptibles d'être modifiées sans préavis.

# OUTILLAGE / CONSOMMABLES



## Soudeuse INNO M7

La soudeuse INNO M7 est conçue pour répondre aux besoins des installateurs qui réalisent des raccordements d'abonnés. Elle est fournie avec tous ses accessoires et une malette de transport. Elle est entièrement automatique et pourvue d'un système d'alignement actif gaine à gaine.



### Caractéristiques techniques

Caractéristiques	Soudeuse M7
Poids	1.6 kg avec batterie
Type de fibre	SM (G.652D, G.657A1 et G.657A2) / MM(G.651) / DSF (G.653) / NZDSF (G.655)
Atténuation typique épissure	SM : 0.03dB / MM : 0.02dB / DS : 0.05dB NZDS : 0.05dB / G.657A1&A2 : 0.03dB Max 100 modes
Return Loss	>60dB
Temps de soudure	12s
Programme four/temps de chauffe	33 Modes / Temps de Chauffe (Typique): 20 secondes
Longueur manchon de protection	20mm à 60mm
Stockage résultats	10000 derniers résultats
Test écran en tension	1.96~2.25N LCD couleur 4.3"
Alimentation	Alimentation DC 9-14V / AC 100-240V
Cycle de soudure	110 cycles de soudure (Epissure + Chauffe)
Electrode (durée de vie)	5500 Soudures
Ports	Mini HDMI

Code Netceed	Description	Conditionnement
MFO13200M7	Soudeuse M7 avec cliveuse	Unité
MFO13204V11	Cliveuse Fibre Optique intelligente V11	Unité

Photos non contractuelles - Informations données à titre indicatif et susceptibles d'être modifiées sans préavis.



## Soudeuse INNO A3

Soudeuse fibre optique unitaire avec système d'alignement gaine à gaine.



### Les + produit

- ▶ Temps d'épissurage de 7 secondes
- ▶ Temps de four de 15 secondes
- ▶ Ecran couleurs LCD de 4,3 pouces

Code Netceed	Description	Conditionnement
MFO13200A3	Soudeuse A3 et sa cliveuse V7	Unité

## Protections thermorétractables « smooove » transparentes

Les protections d'épissure à fibre optique thermorétractable, communément appelées protections thermo «smooove», sont constituées d'une tige (en céramique et fibre de verre) de renforcement de l'épissure, d'un tube de fusion à chaud et d'une polyoléfine réticulée. Leur utilisation permet de reconstruire le revêtement de fibre pour fournir une résistance mécanique au niveau du joint de fusion et conserver les propriétés de transmission optique.



### Les + produit

- ▶ Résistant à l'humidité pour la protection de l'environnement
- ▶ Le manchon transparent facilite la détection de l'épissure avant la rétractation
- ▶ Facile d'utilisation et permettant d'éviter tout dommage à la fibre optique lors de l'installation

Code Netceed	Description	Conditionnement
MFO13714A1	Protection thermo 45 mm smooove TRANSPARENT - Tube acier 0.8mm (x200)	200 pcs
MFO13713A1	Protection thermo 61mm smooove TRANSPARENT - Tube acier 0.8mm (x200)	200 pcs

### Alcool isopropylique - Bidon de 5L

L'alcool isopropylique est un solvant de nettoyage économique à usage général homologué au niveau international. Il est idéal pour le nettoyage et le dégraissage d'assemblages électroniques délicats. Ce solvant a une durée de stockage de 72 mois et doit être stocké à des températures ambiantes. Ce solvant s'évapore après utilisation, ce qui ne laisse aucun résidu. L'essuyage peut être utilisé pour accélérer le séchage.



Code Netceed	Description	Conditionnement
MCO8519-2	Alcool isopropylique - Bidon de 5L	Unité

### Alcool isopropylique - Aérosol de 150 ml

L'alcool isopropylique est un solvant de nettoyage économique à usage général homologué au niveau international. Il est idéal pour le nettoyage et le dégraissage d'assemblages électroniques délicats. Ce solvant a une durée de stockage de 72 mois et doit être stocké à des températures ambiantes. Ce solvant s'évapore après utilisation, ce qui ne laisse aucun résidu. L'essuyage peut être utilisé pour accélérer le séchage.



Code Netceed	Description	Conditionnement
MCO8519-5	Alcool isopropylique – Aérosol de 150 ml	Unité

### Stylo de nettoyage connectique pour SC/ST/FC - 2,5 mm

Le stylo nettoyeur de fibre optique est spécialement conçu pour bien fonctionner avec un connecteur femelle, cet instrument nettoie à la fois la férule et la cloison en éliminant la poussière, l'huile et autres débris sans entailler ou rayer la face d'extrémité.



Code Netceed	Description	Conditionnement
MFO13211A3	Stylo de nettoyage connectique pour SC/ST/FC - 2,5 mm	Unité

### Flacon distributeur d'alcool avec système de sécurité - 200ml

Ce flacon distributeur d'alcool est spécialement conçu pour contenir de l'alcool isopropylique.

Il est utilisé pour imbiber les lingettes de nettoyage de précision optique par une simple pression au-dessus du flacon. Il dispose d'un système de verrouillage PVC intégré permettant d'éviter les fuites lors des déplacements.



Code Netceed	Description	Conditionnement
MFO13210A1	Flacon distributeur 200ml avec verrouillage	Unité

Photos non contractuelles - Informations données à titre indicatif et susceptibles d'être modifiées sans préavis.

## Essuyeurs de précision optique

Les essuyeurs de précision KIMTECH® Science 100 % fibres vierges, sont parfaits pour les nettoyages délicats.



Code Netceed	Description	Conditionnement
MCO8519A2	Essuyeurs de précision optique bte 280 KIMTECH	Unité

## Étiqueteuse portable BRADY BMP21 – Plus

L'étiqueteuse portable BMP™21-PLUS est une étiqueteuse tout-en-un destinée aux équipes d'installateurs. Grâce aux matériaux spécialement conçus pour les environnements difficiles, l'étiqueteuse BMP™21-Plus permet de créer rapidement et facilement des étiquettes claires qui restent en place pendant de nombreuses années, malgré les températures extrêmes et les surfaces incurvées ou très texturées.



Code Netceed	Description	Conditionnement
MCO8537	Étiqueteuse Brady BMP21-PLUS 139535	Unité
MCO8537-9	Étiquettes auto-protégées vinyle blanc - Format 38,10mm x 4,26m	Unité
MCO8537-2	Étiquettes auto-protégées vinyle blanc - Format 19,05mm x 4,26m	Unité
MCO8537-12	Étiquettes blanches - Format 9,53mm x 6,4mm	Unité

## Valise FTTH

Cette valise est composée de plusieurs outillages et éléments dont le technicien à besoin pour réaliser un raccordement FTTH.

### Composition type de la valise FTTH

- ▶ Pince à stripper Fibre Optique Netceed 138mm (MFO13004A1)
- ▶ Ciseaux Kevlar Netceed (MFO13000A1)
- ▶ Cutter bi-matière (OUD6406)
- ▶ Pince coupante de côté Netceed 160 (OU7-0-01\_160)
- ▶ Marteau d'électricien tête 18 (OUD6487)
- ▶ Lampe frontale Zoé 5 leds (OUD6701A3-1)
- ▶ Clés gaine technique bronze (OS3040)
- ▶ Essuyeurs de précision optique (MCO8519A2)
- ▶ Alcool isopropylique - Aérosol (MCO8519-5)
- ▶ Stylo de nettoyage connectique (MFO13211A3)
- ▶ Mèche à bois ø 6x200 - SDS + (FO10076)
- ▶ Pince 'radio' becs droits Netceed (OU2-5-01\_160)
- ▶ Pistolet à colle Netceed K-1200 (OUD6395A3)
- ▶ Mesure courte 5 m (OUD6716)
- ▶ Jeu de 8 clés 6 pans sur monture (OUT6339A2)
- ▶ Aiguille fibre de verre Netceed ø 3 Carter plat (MTA4030A13)
- ▶ Flacon distributeur 200ml avec verrouillage (MFO13210A1)
- ▶ Jeu de 6 tournevis Netceed à fente et cruciforme PH (OUT6255)
- ▶ Pack de chiffres et lettres à frapper 5mm (OS3009A3)



Code Netceed	Description	Conditionnement
Nous consulter	Valise technicien FTTH	Unité

## Pistolet à colle Netceed

- ▶ Contrôle de température réglable (ajusteur de température facile pour s'adapter à différentes formules de colle ou applications)
- ▶ Vis de réglage de la course (ajusteur de course à la distance d'alimentation prédéfinie, pour obtenir de la colle fixe par coup de manière répétitive)
- ▶ Contrôle ergonomique de la poignée
- ▶ Buses interchangeables (une large gamme de buses sans fuite est disponible pour des applications spécialisées)
- ▶ Facile à utiliser et gâchette légère pour économiser la fatigue avec un indicateur lumineux de l'interrupteur MARCHÉ / ARRÊT
- ▶ Support métallique de support (support amovible pour les endroits difficiles à atteindre)
- ▶ Système de chauffage fiable avec récupération rapide pour une utilisation industrielle continue
- ▶ Disponible en puissance 180 ou 220W



Code Netceed	Description	Conditionnement
OUD6395A3	Pistolet à colle Netceed K-1200 180 W	Unité
OUD6395A2	Pistolet à colle Netceed K-2250 220W avec thermostat	Unité
MCO8006	Colle en bâton translucide ø 11,5 - L.20cm - Sachet 1 kg	Sachet 1kg

## Aiguille fibre de verre

En fibre de verre enrobée de PVC, ces aiguilles souples Netceed permettent de tirer les fils dans les gaines sans difficulté. Plusieurs longueurs sont disponibles, livrée avec embouts avant et arrière, sur dévidoir en acier galvanisé équipés d'un frein, ces tire-fils allient praticité et gain de temps. Certains modèles sont disponibles en version duo avec deux aiguilles de diamètres différents.



Code Netceed	Description	Conditionnement
MTA4029A6	Aiguille de tirage fibre de verre Ø4,5 sur dévidoir en acier galvanisé - Longueur 60m	Unité
MTA4027	Aiguille de tirage fibre de verre Ø7 sur en acier galvanisé - Longueur 80m	Unité
MTA4028	Aiguille de tirage fibre de verre Ø7 sur en acier galvanisé - Longueur 100m	Unité
MTA4019-1	Aiguille de tirage fibre de verre Ø9 sur dévidoir Netceed - Longueur 150m	Unité
MTA4029-6	Aiguille de tirage fibre de verre DUO sur dévidoir galvanisé - Ø3 - Longueur 30m et Ø4,5 - Longueur 60m	Unité
MTA4028-1	Aiguille de tirage fibre de verre DUO sur dévidoir galvanisé - Ø4,5 - Longueur 60m et Ø7 - Longueur 100m	Unité

## Aiguille de tirage fibre de verre Netceed Carter plat Ø3 - L 30m

Cette aiguille en fibre de verre enrobée d'un diamètre de 3mm permet de tirer des câbles dans les gaines. La longueur de l'aiguille est de 30m.



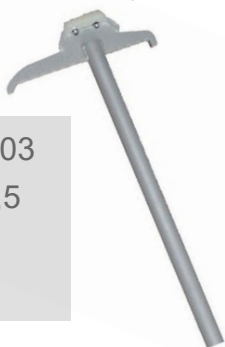
Code Netceed	Description	Conditionnement
MTA4030A13	Aiguille fibre de verre diam.3-30m Netceed Carter plat pour raccordement FTTH	Unité

## Marteau à plaque acier galvanisé Netceed

Utilisation seul ou par paire, pour décrocher, soulever et déplacer les plaques des chambres.

### Dimensions

- ▶ Longueur manche [mm] : 103
- ▶ Diamètre manche [mm] : 3,5
- ▶ Longueur tête [mm] : 29
- ▶ Poids [Kg] : 6,7



### Les + produit

- ▶ Compatible avec les chambres Orange
- ▶ manche avec masselotte pour le décrochage
- ▶ Double fonction : crochet et pointe
- ▶ Semelle de frappe

Code Netceed	Description	Conditionnement
OAS2014	Marteau à plaque acier galvanisé Netceed	Unité
OAS2014A2	Semelle de rechange blanche pour marteau à plaque Netceed OAS2014	Unité

## Crochet à plaque

Crochets à plaque en acier servant à soulever les plaques de faibles poids.



### Dimensions :

- ▶ Longueur [mm] : 589
- ▶ Diamètre manche [mm] : 12,2
- ▶ Largeur [mm] : 132.4

Code Netceed	Description	Conditionnement
OAS2016	Crochet à plaque	Unité

## Mini-liftplaq outil aimanté pour petites plaques

Le MINI-LIFTPLAQ® est un outil de maintenance permettant la manipulation des plaques et tampons de petits gabarits, dédié aux professionnels des réseaux secs et humides. Simple d'utilisation, son manche réglable améliore la maintenance lors des différentes interventions.

Une fois l'intervention effectuée, le MINI LIFTPLAQ se décroche facilement des plaques et tampons en abaissant le manche dans le sens opposé. Il ne nécessite pas d'entretien et n'est soumis à aucun contrôle. Ce système pourvu d'un aimant puissant permet de décoincer les plaques et tampons de petits gabarits sans les toucher (<30 kg).

**Facile d'utilisation :** Poser l'aimant sur la plaque ou tampon, soulever et déplacer facilement. Retirer l'aimant en abaissant le manche dans le sens opposé.

**Application :** Outil aimanté utilisé par tous les intervenants du VRD/BTP/Télécom sur tous les types de petites plaques et tampons.



Code Netceed	Description	Conditionnement
OAS2018A1	Mini-Liftplaq Outil Aimante pour petites plaques / Hauteur 75 cm	Unité

## Ciseaux Kevlar Netceed pour fibre optique

La longueur de la lame de coupe courte avec des pointes fines permet des coupes précises sur des pièces complexes. Son poids léger et la petite taille donnent plus de contrôle pour la coupe de précision.

Les lames tranchantes sont fabriquées en acier au molybdène et au vanadium à haute teneur en carbone pour assurer la longévité du produit. Elles permettent de couper des tissus d'aramide, par exemple : Dyneema®, Vectran®, fibre de carbone ...

Convient aux deux mains pour le confort des droitiers comme des gauchers.



Code Netceed	Description	Conditionnement
MFO13000A1	Ciseaux Kevlar Netceed	Unité

## Pince à stripper Fibre Optique Netceed 138mm (poignée TPR)

Pince à dénuder à 3 positions pour le dénudage d'éléments fibre optique. Son bec en carbone lui assure une bonne résistance dans le temps.

Ses trois encoches permettent de dénuder :

- ▶ La fibre standard allant de 250 à 125 microns
- ▶ Les revêtements de modules optiques de 900 à 250 µm
- ▶ Les gaines de cordon allant de 2 à 3 mm



MFO13004



MFO13004A1

Code Netceed	Description	Conditionnement
MFO13004A1	Pince à stripper Fibre Optique Netceed 138mm (poignée TPR) à 3 positions pour gaine 2-3mm, tube 900µm et fibre 250µm	Unité
MFO13004	Pince à stripper Fibre Optique Netceed 130mm à 3 positions pour gaine 2-3mm, tube 900µm et fibre 250µm	Unité

**Pince à stripper la fibre optique à simple encoche pour revêtement 250µm**

Pince à dénuder pour le dénudage du revêtement de la fibre optique de 250µm à 125µm.



Code Netceed	Description	Conditionnement
MFO13002A1	Pince à stripper Fibre Optique FO 103-S à simple encoche: revêtement 250µm	Unité

**Dérouleur à rouleaux Netceed 200 kg en acier**

Ce dispositif facilite le tirage de câbles et de fils sur bobine ou touret pesant jusqu'à 200 kg.



Code Netceed	Description	Conditionnement
MTA4063	Dérouleur à rouleaux Netceed 200kg en acier	Unité



## Lubrifiant yellow77 1L

Le lubrifiant pour câble Yellow 77® a été spécialement conçu pour le tirage des fils et des câbles électriques lors de leur passage dans les gaines en utilisation bâtiment ou chantier. L'ajout du Teflon dans ce produit offre une meilleure lubrification que les autres lubrifiants à base de cire pour faciliter l'extraction des câbles. Non toxique, chimiquement neutre, il ne détériore ni les conduits ni les isolants de fils.



Code Netceed	Description	Conditionnement
MTA4135	Lubrifiant Yellow77 1L	Unité

## Lampes frontales

Plusieurs lampes frontales sont disponibles suivant le besoin et la puissance d'éclairage souhaitée. Les lampes frontales sont des produits incontournables pour tout technicien, souvent amené à intervenir sur des lieux peu ou pas éclairés. Elles disposent d'une sangle de réglage pour pouvoir être ajustée à toutes les têtes.



OUD6701A5



OUD6701A11



OUD6701A3

### Caractéristiques techniques

Désignation	OUD6701A5	OUD6701A11	OUD6701A3
Poids	160g	178g	180g
Puissance d'éclairage	80 lumens	350 lumens	Jusqu'à 110 lumens
Alimentation	2 piles AA/LR06 fournies	1 x 3,7 V 2600 mAh 18650 Li-ion Batterie rechargeable fournie	2 piles AAA fournies

Code Netceed	Description	Conditionnement
OUD6701A5	Lampe frontale 1 led PIXA 2	Unité
OUD6701A11	Lampe frontale KIA Netceed à LED rechargeable (350 lumens)	Unité
OUD6701A3	Lampe frontale Zoé 5 leds en 1 (40 lumens)	Unité

# SÉCURITÉ



## XTENSO simple télescopique avec stabilisateur Lampes frontales

L'échelle Platinum transformable 2 plans en aluminium dispose d'une base évasée, de sabots enveloppants haute sécurité et d'une articulation brevetée Quick Safe qui en font la référence sur le marché. Elle garantit résistance, polyvalence et sécurité à tous ses utilisateurs.



OUD6652\_EN131



OUD6651\_EN131

L'échelle télescopique aluminium X-Tenso est ultra compacte. Son système de coulissement avec bagues en téflon évite les encrassements et garantit une extrême stabilité.

### SIMPLE ET PRATIQUE

- ▶ Réglable jusqu'à 5,30m de hauteur d'accès
- ▶ Rangement et transport facilité
- ▶ Témoin vert de mise en place
- ▶ Housse « sac à dos » en option
- ▶ Ultra légère

### QUALITÉ PROFESSIONNELLE

- ▶ Sabots moulés antidérapants (pour le modèle 2,90m)
- ▶ Bagues de coulissement en Téflon, sûres et durables
- ▶ Système de ralentissement au déverrouillage
- ▶ Ajout d'une embase stabilisatrice repliable avec sabots renforcés pour les modèle 3,20m, 3,80m et 4,40m)

Code Netceed	Description	Conditionnement
OUD6651_EN131	Echelle télescopique Netceed 3m20 avec stabilisateur	Unité
OUD6652_EN131	XTENSO simple télescopique 3m80 avec stabilisateur	Unité

## Echelle coulisse à corde 3 plans isolex 2m98 / 6m89 - 3x10 marches

Echelle coulisse 3 plans ISOLEX est conçue avec un mixte d'aluminium et de fibre de verre. Elle permet d'accéder jusqu'à une hauteur de 10,88m. Son plan en aluminium et ses roues de déploiement garantissent sécurité et légèreté.

Elle répond aux normes EN 131, EN 50528, au décret 96333 et est labellisée NF.



Code Netceed	Description	Conditionnement
OAS2008_EN131	Echelle coulisse à corde 3 plan isolex 2m98 / 6m89 / 3X10 marches	Unité

## Garde-fou de sécurité aluminium

Garde-fou de sécurité repliable à mettre en place sur les chantiers pour sécuriser les chambres télécoms durant les interventions. Ce produit est en aluminium recouvert de peinture époxy rouge et blanche afin d'attirer l'attention.

Replié, il est facile à transporter et est peu encombrant dans les véhicules.  
2 longueurs disponibles : 1m x 1m ou 2.5m x 1m.



Code Netceed	Description	Conditionnement
SC5000	Garde-fou de sécurité alu 1mx1m	Unité
SC5000A1	Garde-fou de sécurité alu 2.5mx1m	Unité

## Cône de balisage 2 bandes rétro réfléchissante

Balise standard, orange fluo, de hauteur de 50 cm, en polyéthylène, avec 2 bandes rétro-réfléchissantes, utile pour la protection et la sécurité de l'environnement.

Poids : 1.3 kg



Code Netceed	Description	Conditionnement
SC5001-1	Cône de balisage 2 bandes rétro réfléchissantes 1.3kg, H=50cm, B50/R, Classe 2	Unité

## Casque de sécurité blanc

- ▶ Casque coiffe plastique.
- ▶ Serrage glissière.
- ▶ Calotte en HDPE.
- ▶ Fentes universelles pour adapter des accessoires.
- ▶ 6 points de fixation.
- ▶ Possibilité de percer des aérations grâce aux trous pré-perforés



SC5101



SC5101A1

Code Netceed	Description	Conditionnement
SC5101	Casque de sécurité blanc	Unité
SC5101A1	Jugulaire pour casque SC5101 et SC5101A3	Unité

## Kit harnais titan

Le kit se compose d'un harnais TITAN 2 points avec ceinture, d'une longe de maintien Handzup de 2m, d'un anneau de sangle absorbeur 1,2m, d'un mousqueton à vis acier ouverture 17mm. Il est livré dans un sac à dos.

Le harnais TITAN 2 points est facile à utiliser et répond aux exigences de conformité de l'industrie et du bâtiment. Harnais 2 points (Anneau D dorsal et boucles pour amarrage sternal).



Le harnais est aussi disponible seul avec longe.

Code Netceed	Description	Conditionnement
OAS2004A14-1	KIT TITAN III - harnais TITAN 2 points+ HANDZUP+ anneau de sangle 1.2m+ mousqueton à vis CS20+ sac marin	Unité
OAS2004A70	Kit Nacelle (1 harnais TITAN 1 point , 1 longe 1m avec CS20 et mousqueton acier ouv. 50mm)	Unité

## Lunettes de sécurité

Ces lunettes permettent de protéger les yeux du technicien de toute projection et des morceaux de fibres optiques.



SC5102A1



SC5102A9

Code Netceed	Description	Conditionnement
SC5102A1	Lunettes de sécurité (la paire)	Unité
SC5102A9	Lunettes de sécurité Netceed	Unité

## Gants anti-dérapants Netceed

Les gants anti-dérapant SC5233 ont été conçus en tenant compte de la Norme Européenne EN388, directive 89/686/CEE, il s'agit d'un équipement de protection individuelle de catégorie 2. Ces gants sont recommandés lors de travaux de construction et pour les tâches d'assemblage.

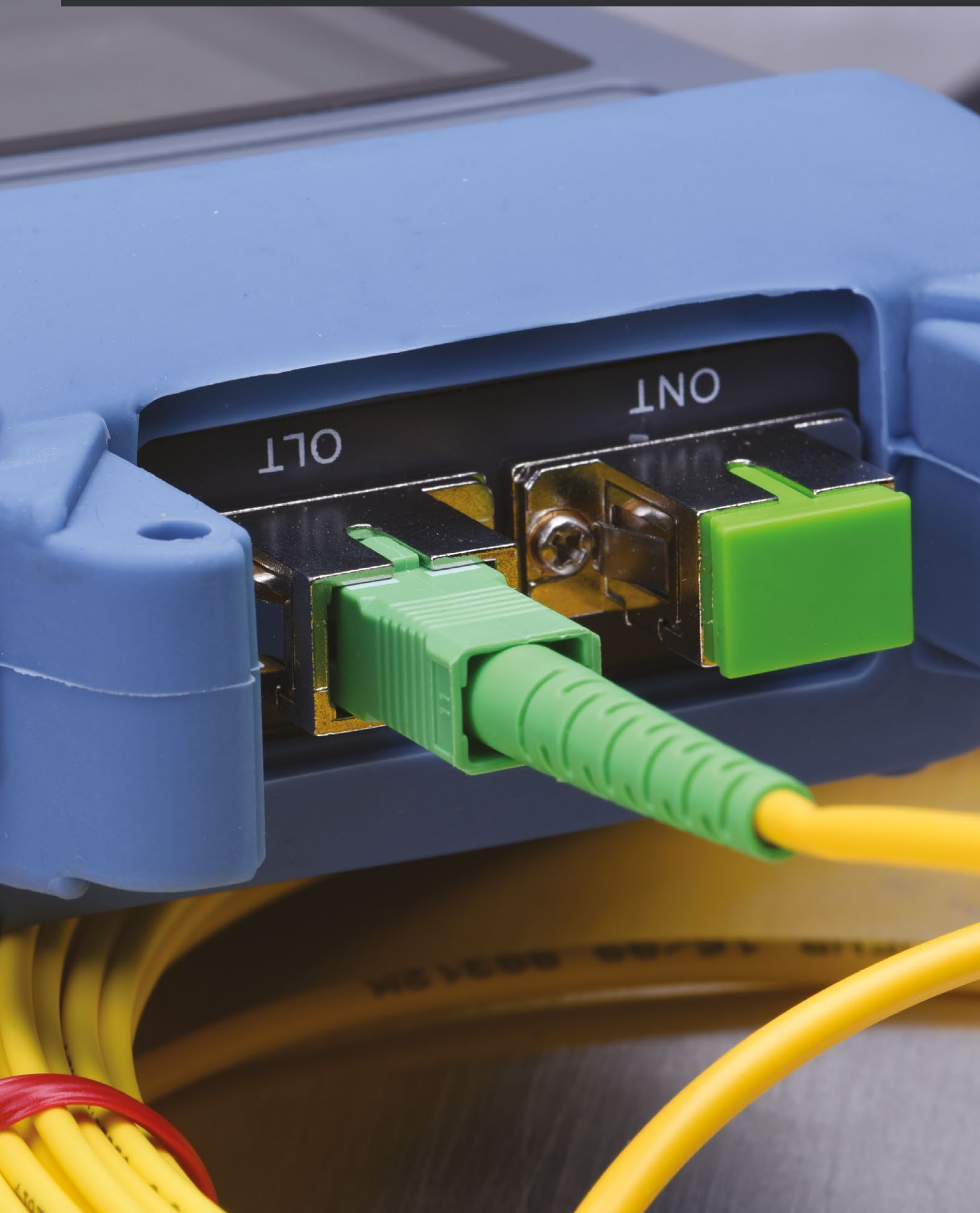


### Caractéristiques techniques

Désignation	OULD6701A5
Catégorie	2
Norme	EN388
Résistance à l'abrasion	2
Résistance à la coupure	1
Résistance au déchirement	3
Résistance à la crevaisson	1

Code Netceed	Description	Conditionnement
SC5233T8	Gants anti-dérapant Netceed 2.1.3.1 Taille 8	Unité
SC5233T9	Gants anti-dérapant Netceed 2.1.3.1 Taille 9	Unité
SC5233T10	Gants anti-dérapant Netceed 2.1.3.1 Taille 10	Unité

# TESTS ET MESURES



## OLP-37v2 -Photomètre optique VIAVI

L'OLP-37XV2 mesure simultanément et sans paramétrage, les niveaux de puissance des signaux G-PON et XGS-PON qui coexistent sur un même réseau FTTH.

### Il est économique

- ▶ Dépenses d'investissement divisées par 4, par rapport à l'achat de photomètre PON par insertion tel que l'OLP-88
- ▶ Période de garantie et d'étalonnage de 3 ans
- ▶ Durée de vie de l'appareil allongée

### Il simplifie la vie des techniciens

- ▶ Allumage et démarrage instantanés
- ▶ Écran rétroéclairé haute visibilité avec touches contextuelles
- ▶ Conçu pour une utilisation en extérieur
- ▶ Autonomie de plus de 70 heures d'utilisation continue

### Il permet de certifier plus vite votre travail pour que vous soyez payés plus vite

- ▶ Photomètre connecté au téléphone pour une génération de rapport
- ▶ Informations de réussite/échec claires
- ▶ Récupération possible des résultats de façon automatique via l'application Mobile Tech de VIAVI



Photos non contractuelles - Informations données à titre indicatif et susceptibles d'être modifiées sans préavis.

Code Netceed	Description	Conditionnement
MU1222	OLP-37Xv2 VIAVI - Photomètre sélectif G-PON 1490nm & XGS-PON 1577nm ; SC/APC et connectivité Bluetooth	Unité



## Photomètre Netceed

- ▶ Photomètre ergonomique et simple d'utilisation
- ▶ Appareil précis offrant la possibilité de mesurer la puissance à 6 longueurs d'ondes
- ▶ Autonomie de 100 heures
- ▶ Livré avec adaptateur FC et Universel (FC/SC/ST)
- ▶ Résultats en  $\mu\text{W}$  ou dBm et dB (pour mesure relative)



Code Netceed	Description	Conditionnement
MU1305A3	Photomètre Netceed	Unité

## Pack avancé SmartOTDR Maintenance

Le SmartOTDR réflectomètre léger et compact, permet de tester les réseaux optiques d'accès et métropolitains. Il possède une interface que tout technicien, même novice, est en mesure d'utiliser.



### Les + produit

- ▶ SmartOTDR 32dB @1650nm filtré
- ▶ Photomètre sélectif G/XGSPON embarqué
- ▶ Ecran tactile 5"
- ▶ Contrôle à distance Smart Access Anywhere activée
- ▶ Connectivités WiFi et Bluetooth intégrées

Code Netceed	Description	Conditionnement
MU1134	Pack avancé SmartOTDR Maintenance	Unité

## Localisateur de défaut optique

Laser rouge pour visualiser les défauts et vérifier la continuité des fibres optiques. Le stylo optique, aussi appelé localisateur visuel de défauts (VFL), est un outil essentiel qui permet de localiser rapidement et facilement les défauts sur les fibres optiques.

En identifiant l'emplacement exact du défaut sur une fibre, les techniciens peuvent diagnostiquer, réparer et résoudre le problème de manière efficace.



MU1019A6



MU1011F1



MU1019

Code Netceed	Description	Conditionnement
MU1019A6	Localisateur de défaut optique VIAVI FFL-50	Unité
MU1011F1	FFL-100 - Localisateur visuel de défauts (format robuste) avec adaptateurs 2.5 et 1.25 mm	Unité
MU1019	Localisateur de défaut optique Netceed 3 mW	Unité
SC5102-3	Lunettes de protection laser 650Nm	Unité

## Récepteur de signal RADIODETECTION CAT4

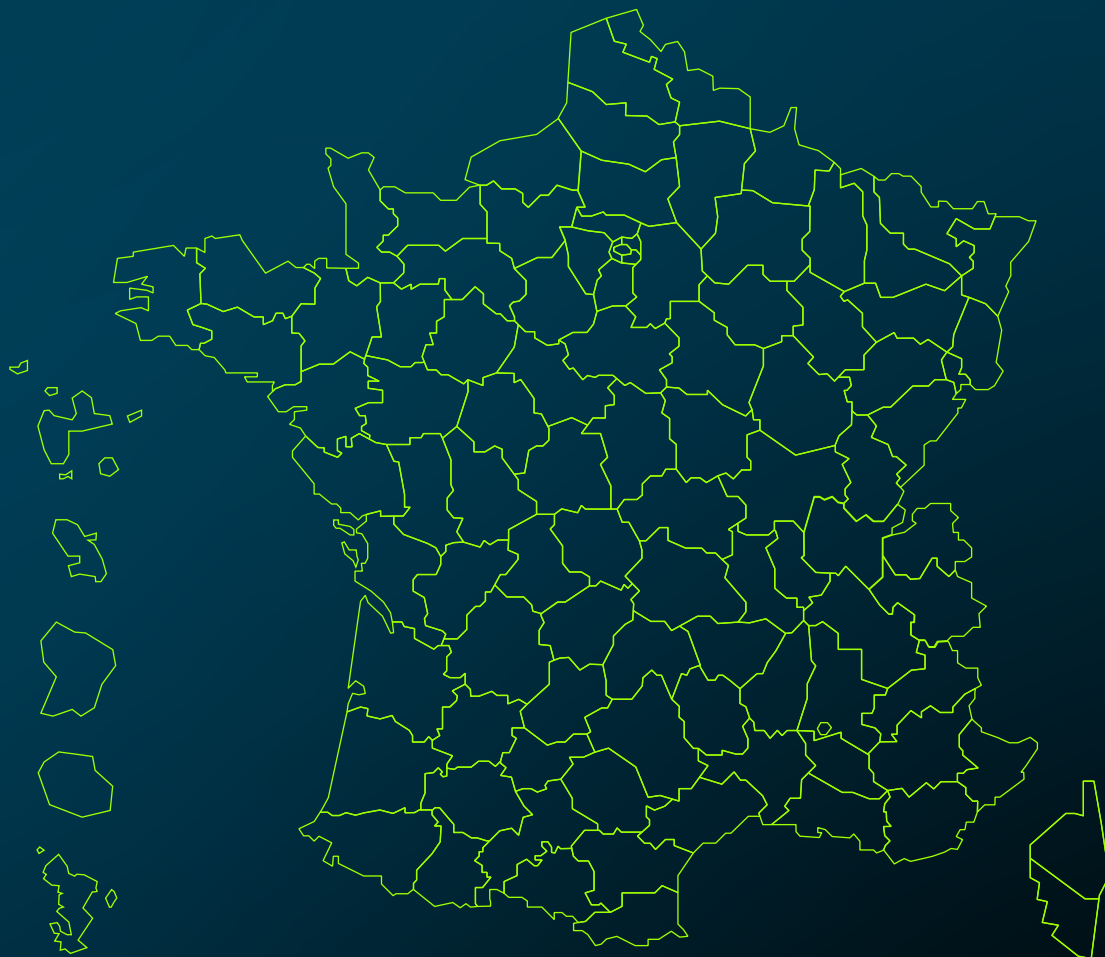
La plate-forme numérique du C.A.T4 offre des fonctionnalités très affinées de localisation et est tout spécialement conçue pour aider l'opérateur à localiser l'ensemble des réseaux enterrés. Le système C.A.T4 Avoidance Mode™ permet à l'opérateur de vérifier une zone où des excavations sont prévues, en localisant des signaux 50 Hertz, radio et Genny, et d'identifier de manière très précise, lors d'un balayage unique, l'emplacement des câbles et canalisations. Diverses fonctionnalités, dont le bar-graph «Tidemark» permet à un opérateur de rapidement identifier un pic de réponse et de localiser l'emplacement exact d'un réseau enterré.

En option : sonde radiodétection.



Code Netceed	Description	Conditionnement
MU1039A1	Récepteur CAT4 + Réf 10/CAT4+FR11 sans sacoche	Unité
MU1034A7	Kit Microsonde RADIODETECTION S18 33khz Ø 18 mm avec raccord de sonde MLS-18	Unité
MU1036-13	Kit Microsonde RADIODETECTION S6 33kHz Ø 6.4 mm	Unité

**Netceed** pour vous partout en France



N'hésitez pas à consulter notre site  
internet pour plus d'information :





Renseignez-vous  
dès maintenant

**Netceed**

1 Rue des Alouettes  
95600 Eaubonne  
France

+33 1 34 06 01 84  
[hello.fr@netceed.com](mailto:hello.fr@netceed.com)  
[fr-store.netceed.com](http://fr-store.netceed.com)